

**Проект планировки и межевания территории, расположенной в районе
микрорайона Серебряный Бор г. Бор, разработанный для целей
строительства распределительных газопроводов высокого и низкого давлений
с установкой ГРПП**

**Материалы обоснования
проекта планировки и межевания территории**

Глава I. Материалы по обоснованию проекта планировки территории

1.1. Описание природно-климатических условий территории

Климат района умеренно-континентальный с холодной продолжительной зимой, теплым, иногда жарким, летом, поздними весенними и ранними осенними заморозками, а также резкими колебаниями температуры в течение суток. Среднемесячная температура воздуха самого холодного месяца (января) - минус 11,6°С, самого теплого месяца (июля) - плюс 18,6°С. Среднегодовая температура воздуха составляет 3,8°С.

Среднемесячная и годовая температура воздуха представлены ниже:

| Показатели | I | II | III | IV | V | VI | VII | VIII | IX | X | XI | XII | Год |
|-------------------------|-------|-------|------|-----|-------|------|------|------|------|-----|------|------|-----|
| Средние температуры, °С | -11,6 | -10,3 | -4,5 | 4,7 | 12, 2 | 16,8 | 18,6 | 16,8 | 10,9 | 3,6 | -3,1 | -8,3 | 3,8 |

Среднегодовое количество осадков согласно СП 131.13330.2012 составляет 582 мм. Из них 70% (410 мм) приходится на теплое время года и 30% (172 мм) на холодное время года. Преобладающее направление ветра юго-западное, в теплый период увеличивается повторяемость западных ветров. Средняя скорость ветра составляет 3,7 м/с, с максимумом 5,1 м/сек в январе и минимумом 0,0 м/сек в июле.

1.2. Обоснование определения границы зоны планируемого размещения линейного объекта.

Прокладка газопровода будет производиться открытым способом. Для размещения строительных машин и механизмов, отвалов растительного и минерального грунта, плети сваренной трубы на период строительства предусмотрена полоса временного отвода земель шириной 3-12 метров. Потребность в земельных ресурсах для строительства проектируемого газопровода определена с учетом принятых проектных решений, схем расстановки механизмов, отвалов растительного и минерального грунта и плети сваренной трубы газопровода.

Во временное пользование отводятся земли на период строительства газопровода, площадки складирования материалов и временные дороги на период строительства вдоль трассы газопровода.

1.3. Обоснование определения предельных параметров застройки территории в границах зон планируемого размещения объектов капитального строительства, входящих в состав линейных объектов.

В составе проектируемого линейного объекта отсутствуют объекты капитального строительства, требующие установления предельных параметров застройки в границе зоны планируемого размещения.

В соответствии со статьей 1 Градостроительного кодекса РФ газопроводы относятся к линейным объектам. Согласно статьи 3 Правил землепользования и застройки городского округа город Бор, утвержденных решением совета депутатов городского округа город Бор от 25.12.2012 №114 (с изменениями), действия градостроительных регламентов не распространяется на земельные участки транспортных и инженерно-технических коммуникаций, в том числе автомобильных магистралей, улиц, дорог, проездов, иных линейных объектов, использование которых определяется их индивидуальным целевым назначением.

1.4. Ведомость пересечений границ зон планируемого размещения линейного объекта (объектов) с сохраняемыми объектами капитального строительства (здание, строение, сооружение, объект, строительство которого не завершено), существующими и строящимися на момент подготовки проекта планировки территории.

Граница зоны планируемого размещения линейного объекта не пересекает существующие и строящиеся на момент подготовки проекта планировки территории объекты капитального строительства.

1.5. Ведомость пересечений границ зон планируемого размещения линейного объекта (объектов) с объектами капитального строительства, строительство которых запланировано в соответствии с ранее утвержденной документацией по планировке территории.

Граница зоны планируемого размещения линейного объекта не пересекает объекты капитального строительства, строительство которых запланировано в соответствии с ранее утвержденной документацией по планировке территории.

1.6. Ведомость пересечений границ зон планируемого размещения линейного объекта (объектов) с водными объектами (в том числе с водотоками, водоемами, болотами и т.д.)

Граница зоны планируемого размещения линейного объекта не пересекает водные объекты.

1.7. Обоснование и описание зон с особыми условиями использования территории, которые необходимо установить для обеспечения строительства и эксплуатации линейного объекта.

В соответствии с Правилами охраны газораспределительных сетей, утвержденными постановлением Правительства РФ от 20 ноября 2000 г. N 878, вдоль трассы проектируемого газопровода запроектирована охранная зона шириной 2 метра с каждой стороны газопровода, для

проектируемых газорегуляторных пунктов (ГРПШ) предусмотрена охранная зона в 10 метров от границы объекта.

1.8. Информация о необходимости установления (изменения) красных линий

В соответствии со статьёй 1 Градостроительного кодекса РФ красные линии - линии, которые обозначают существующие, планируемые (изменяемые, вновь образуемые) границы территорий общего пользования и (или) границы территорий, занятых линейными объектами и (или) предназначенных для размещения линейных объектов. Учитывая существующую градостроительную ситуацию, расположение объектов капитального строительства, линий электропередач, существующих газопроводов и других инженерных сетей, а так же с учетом сведений о границах земельных участков зарегистрированных в едином государственном реестре недвижимости настоящим проектом планировки не устанавливаются красные линии.

Глава II. Материалы по обоснованию проекта межевания территории

2.1. Каталог координат образуемых земельных участков, на период строительства линейного объекта

Образование земельных участков на время строительства производится путем образования земельных участков из земель неразграниченной собственности, где полоса отвода линейного объекта попадает на земли неразграниченной государственной или муниципальной собственности и путем образования частей земельных участков, где полоса отвода линейного объекта попадает на участки третьих лиц. Координирование земельных участков выполнялось в системе координат МСК-52.

Координаты и номера поворотных точек границ образуемых земельных участков и границ образуемых частей земельных участков показаны на Чертеже межевания территории. Перечни координат представлены в таблицах 2.1.1 и 2.1.2.

Таблица 2.1.1. Перечень координат поворотных точек границ образуемых земельных участков.

| Условный номер | № поворотной точки | Координаты | |
|-------------------|--------------------|------------|------------|
| | | x | y |
| 52:20:1100065:3У1 | 203 | 541098.71 | 2213357.47 |
| | 204 | 541098.79 | 2213355.96 |
| | 205 | 541094.93 | 2213355.93 |
| | 206 | 541094.86 | 2213357.25 |

Таблица 2.1.2. Перечень координат поворотных точек границ образуемых частей земельных участков.

| Условный номер | № поворотной точки | Координаты, м | |
|------------------------|--------------------|---------------|------------|
| | | x | y |
| 52:20:1100065:279/чзу1 | 1 | 541036.97 | 2212983.52 |
| | 2 | 541037.15 | 2212982.38 |
| | 3 | 541033.19 | 2212981.77 |

| | | | |
|------------------------|----|-----------|------------|
| 52:20:1100065:739/чзyl | 4 | 541033.05 | 2212982.68 |
| | 5 | 541065.35 | 2213026.38 |
| | 6 | 541065.47 | 2213024.87 |
| | 7 | 541065.75 | 2213024.89 |
| | 8 | 541074.43 | 2213028.66 |
| | 9 | 541072.90 | 2213038.34 |
| | 10 | 541076.84 | 2213038.99 |
| | 11 | 541078.22 | 2213030.30 |
| | 12 | 541100.82 | 2213039.58 |
| | 13 | 541113.03 | 2213045.00 |
| | 14 | 541115.55 | 2213045.41 |
| | 15 | 541168.91 | 2213054.08 |
| | 16 | 541175.27 | 2213054.22 |
| | 17 | 541225.42 | 2213063.23 |
| | 18 | 541225.42 | 2213031.81 |
| | 19 | 541221.43 | 2213031.81 |
| | 20 | 541221.46 | 2213058.90 |
| | 21 | 541177.25 | 2213050.68 |
| | 22 | 541170.87 | 2213050.53 |
| | 23 | 541114.23 | 2213041.15 |
| | 24 | 541102.38 | 2213035.90 |
| | 25 | 541084.32 | 2213028.59 |
| | 26 | 541066.70 | 2213020.94 |
| | 27 | 541065.80 | 2213020.89 |
| | 28 | 541065.92 | 2213019.40 |
| | 29 | 541057.94 | 2213018.84 |
| | 30 | 541057.81 | 2213020.34 |
| | 31 | 541036.44 | 2213018.63 |
| | 32 | 541039.67 | 2212988.67 |
| | 33 | 541036.34 | 2212987.60 |
| | 34 | 541036.97 | 2212983.52 |
| | 35 | 541033.05 | 2212982.68 |
| | 36 | 541031.87 | 2212990.37 |
| | 37 | 541035.35 | 2212991.48 |
| | 38 | 541032.02 | 2213022.29 |
| | 39 | 541057.49 | 2213024.33 |

| | | | |
|------------------------|------------------------|-----------|------------|
| | | | |
| | 40 | 541057.37 | 2213025.81 |
| 52:20:1100065:636/чзз1 | 83 | 541342.28 | 2213027.64 |
| | 84 | 541341.74 | 2213031.84 |
| | 85 | 541337.44 | 2213031.84 |
| | 86 | 541337.46 | 2213031.65 |
| | 87 | 541295.37 | 2213031.42 |
| | 88 | 541295.32 | 2213031.83 |
| | 89 | 541271.87 | 2213031.82 |
| | 90 | 541225.42 | 2213031.81 |
| | 91 | 541221.43 | 2213031.81 |
| | 92 | 541221.43 | 2213027.76 |
| | 52:20:1100065:688/чзз1 | 93 | 541327.03 |
| 94 | | 541323.44 | 2213130.83 |
| 95 | | 541320.64 | 2213160.71 |
| 96 | | 541316.61 | 2213198.70 |
| 97 | | 541313.99 | 2213221.79 |
| 98 | | 541314.39 | 2213221.87 |
| 99 | | 541313.51 | 2213259.71 |
| 100 | | 541313.58 | 2213259.12 |
| 101 | | 541315.88 | 2213241.00 |
| 102 | | 541319.89 | 2213205.30 |
| 103 | | 541425.86 | 2213217.95 |
| 104 | | 541426.19 | 2213214.44 |
| 105 | | 541320.32 | 2213201.50 |
| 106 | | 541324.61 | 2213161.17 |
| 107 | | 541327.54 | 2213129.82 |
| 108 | | 541330.14 | 2213106.39 |
| 109 | | 541339.71 | 2213107.55 |
| 110 | | 541351.79 | 2213111.06 |

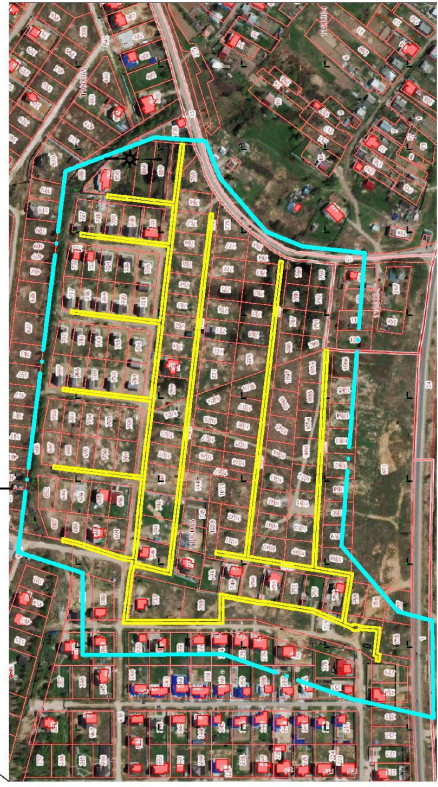
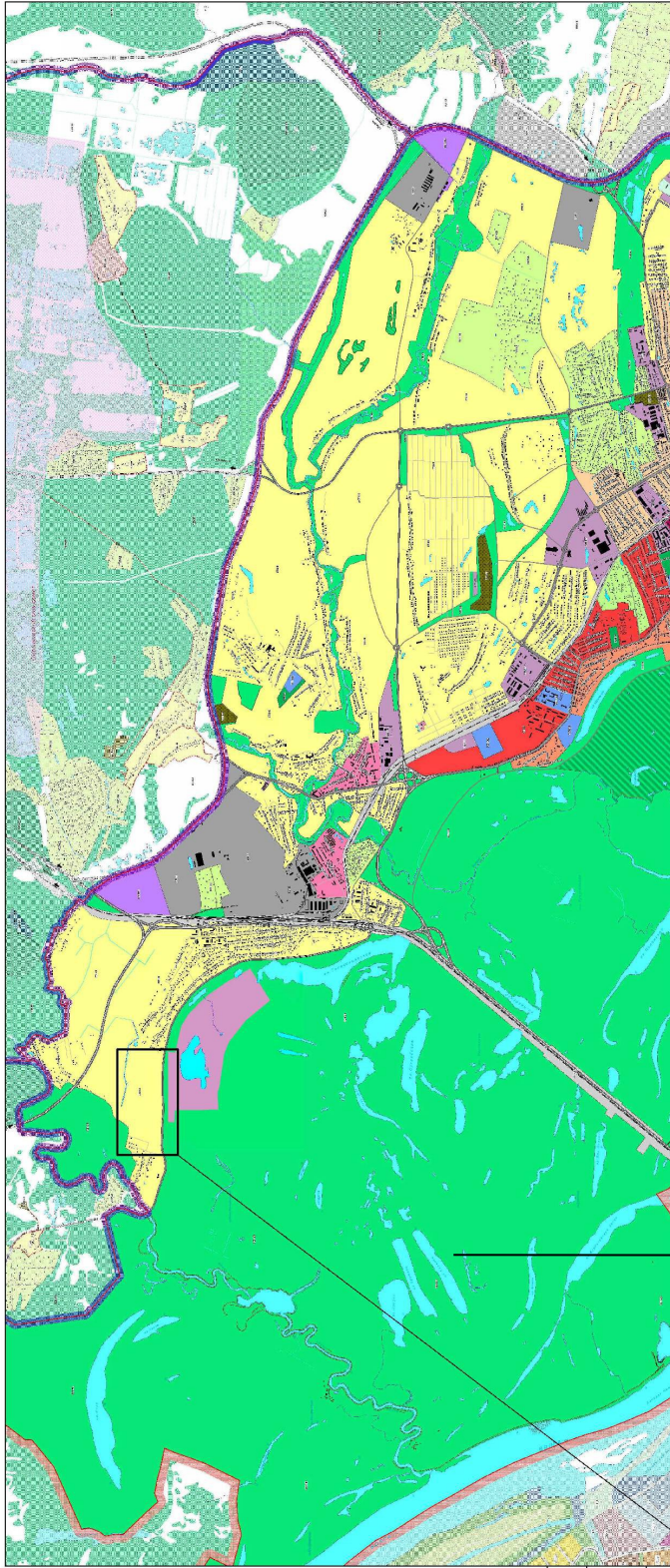
| | | | |
|------------------------|-----|-----------|------------|
| | 111 | 541388.67 | 2213123.12 |
| | 112 | 541413.12 | 2213127.98 |
| | 113 | 541415.28 | 2213128.41 |
| | 114 | 541415.44 | 2213127.44 |
| | 115 | 541403.32 | 2213124.79 |
| | 116 | 541403.32 | 2213123.44 |
| | 117 | 541399.32 | 2213122.56 |
| | 118 | 541351.79 | 2213107.06 |
| | 119 | 541339.89 | 2213103.46 |
| | 120 | 541330.61 | 2213102.57 |
| | 121 | 541334.66 | 2213087.55 |
| | 122 | 541341.74 | 2213031.84 |
| | 123 | 541337.44 | 2213031.84 |
| | 124 | 541330.84 | 2213087.02 |
| | 125 | 541328.25 | 2213096.65 |
| | 126 | 541284.57 | 2213086.06 |
| | 127 | 541269.58 | 2213213.34 |
| | 128 | 541273.38 | 2213214.06 |
| | 129 | 541284.34 | 2213121.02 |
| | 130 | 541287.87 | 2213091.01 |
| 52:20:1100065:842/чзy1 | 131 | 541415.44 | 2213127.44 |
| | 132 | 541415.64 | 2213126.15 |
| | 133 | 541403.32 | 2213123.44 |
| | 134 | 541403.32 | 2213124.79 |
| 52:20:1100065:689/чзy1 | 135 | 541412.95 | 2213129.53 |
| | 136 | 541413.12 | 2213127.98 |
| | 137 | 541388.67 | 2213123.12 |
| | 138 | 541399.32 | 2213126.56 |
| 52:20:1100065:687/чзy1 | 139 | 541415.04 | 2213129.98 |
| | 140 | 541415.28 | 2213128.41 |

| | | | |
|-------------------------|-----|-----------|------------|
| | 141 | 541413.12 | 2213127.98 |
| | 142 | 541412.95 | 2213129.53 |
| 52:20:1100065:1022/чзy1 | 143 | 541313.51 | 2213259.71 |
| | 144 | 541314.39 | 2213221.87 |
| | 145 | 541313.99 | 2213221.79 |
| | 146 | 541311.88 | 2213240.43 |
| | 147 | 541306.69 | 2213281.34 |
| | 148 | 541306.36 | 2213284.22 |
| | 149 | 541310.60 | 2213282.71 |
| | 150 | 541310.69 | 2213281.92 |
| 52:20:1100065:688/чзy2 | 151 | 541281.22 | 2213535.30 |
| | 152 | 541289.78 | 2213536.31 |
| | 153 | 541359.08 | 2213544.57 |
| | 154 | 541360.90 | 2213544.77 |
| | 155 | 541361.31 | 2213540.99 |
| | 156 | 541281.70 | 2213531.52 |
| | 157 | 541286.68 | 2213485.29 |
| | 158 | 541391.56 | 2213498.18 |
| | 159 | 541393.48 | 2213498.40 |
| | 160 | 541393.83 | 2213494.53 |
| | 161 | 541287.14 | 2213481.50 |
| | 162 | 541290.86 | 2213450.68 |
| | 163 | 541294.71 | 2213417.63 |
| | 164 | 541297.66 | 2213392.35 |
| | 165 | 541404.66 | 2213405.05 |
| | 166 | 541405.21 | 2213401.45 |
| | 167 | 541298.12 | 2213388.38 |
| | 168 | 541302.84 | 2213348.56 |
| | 169 | 541306.69 | 2213317.04 |
| | 170 | 541308.74 | 2213298.99 |

| | | | |
|-------------------------|-----|-----------|------------|
| | 171 | 541365.52 | 2213305.66 |
| | 172 | 541367.40 | 2213305.88 |
| | 173 | 541388.69 | 2213308.38 |
| | 174 | 541410.00 | 2213310.88 |
| | 175 | 541414.85 | 2213311.46 |
| | 176 | 541415.13 | 2213308.01 |
| | 177 | 541309.19 | 2213295.06 |
| | 178 | 541310.60 | 2213282.71 |
| | 179 | 541306.36 | 2213284.22 |
| | 180 | 541302.69 | 2213316.46 |
| | 181 | 541298.84 | 2213347.99 |
| | 182 | 541294.74 | 2213382.52 |
| | 183 | 541290.71 | 2213417.06 |
| | 184 | 541286.86 | 2213450.11 |
| | 185 | 541282.19 | 2213488.75 |
| | 186 | 541278.17 | 2213527.20 |
| | 187 | 541268.37 | 2213605.35 |
| | 188 | 541272.40 | 2213605.64 |
| 52:20:1100065:1025/чзy1 | 189 | 541273.38 | 2213214.07 |
| | 190 | 541269.58 | 2213213.34 |
| | 191 | 541259.25 | 2213301.08 |
| | 192 | 541263.31 | 2213299.63 |
| 52:20:1100065:770/чзy1 | 193 | 541263.31 | 2213299.63 |
| | 194 | 541259.25 | 2213301.08 |
| | 195 | 541233.31 | 2213521.28 |
| | 196 | 541237.19 | 2213521.83 |
| | 197 | 541237.29 | 2213520.61 |
| | 198 | 541240.17 | 2213495.40 |
| | 199 | 541243.08 | 2213470.55 |
| | 200 | 541253.71 | 2213381.11 |

| | | | |
|-------------------------|-------------------------|-----------|------------|
| | 201 | 541254.60 | 2213371.15 |
| | 202 | 541254.88 | 2213371.18 |
| 52:20:1100065:755/чзy1 | 40 | 541076.84 | 2213038.99 |
| | 41 | 541072.90 | 2213038.34 |
| | 42 | 541066.64 | 2213077.86 |
| | 43 | 541070.59 | 2213078.51 |
| 52:20:1100065:971/чзy1 | 45 | 541067.03 | 2213088.02 |
| | 46 | 541067.37 | 2213077.98 |
| | 47 | 541066.64 | 2213077.86 |
| | 48 | 541065.08 | 2213087.69 |
| 52:20:1100065:1048/чзy1 | 49 | 541101.87 | 2213093.85 |
| | 50 | 541103.82 | 2213094.17 |
| | 51 | 541103.82 | 2213094.17 |
| | 52 | 541109.96 | 2213095.20 |
| | 53 | 541108.34 | 2213123.27 |
| | 54 | 541112.00 | 2213125.64 |
| | 55 | 541113.71 | 2213095.98 |
| | 56 | 541113.73 | 2213095.83 |
| | 57 | 541148.13 | 2213101.57 |
| | 58 | 541185.22 | 2213107.67 |
| | 59 | 541195.10 | 2213109.30 |
| | 60 | 541229.97 | 2213115.18 |
| | 61 | 541230.47 | 2213111.07 |
| | 62 | 541069.66 | 2213084.40 |
| | 63 | 541070.59 | 2213078.51 |
| | 64 | 541067.37 | 2213077.98 |
| | 65 | 541067.03 | 2213088.02 |
| | 52:20:1100065:1039/чзy1 | 72 | 541195.03 |
| 73 | | 541191.22 | 2213108.66 |
| 74 | | 541164.68 | 2213334.90 |

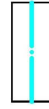
| | | | |
|-------------------------|----|-----------|------------|
| | 75 | 541168.19 | 2213333.66 |
| | 76 | 541168.67 | 2213333.49 |
| 52:20:1100065:785/чзy1 | 77 | 541168.67 | 2213333.49 |
| | 78 | 541168.19 | 2213333.66 |
| | 79 | 541164.68 | 2213334.92 |
| | 80 | 541149.53 | 2213464.14 |
| | 81 | 541153.24 | 2213464.59 |
| | 82 | 541153.78 | 2213460.12 |
| 52:20:1100065:1057/чзy1 | 66 | 541112.00 | 2213125.64 |
| | 67 | 541108.34 | 2213123.27 |
| | 68 | 541101.08 | 2213249.00 |
| | 69 | 541094.93 | 2213355.93 |
| | 70 | 541098.79 | 2213355.96 |
| | 71 | 541104.86 | 2213249.86 |



Условные обозначения

— граница территории, в отношении которой подготовлен проект планировки территории

— граница зоны планируемого размещения линейного объекта



| | |
|---|------|
| ППМ №04/19 | |
| Проект планировки и межевания территории, расположенной в районе микрорайона Серебряный Бор в г. Бор | |
| Мат. Лист | Лист |
| № докум. | Лист |
| Подп. | Лист |
| Дата | Лист |
| Проект планировки и межевания территории. Материалы обоснования. | |
| Схема размещения элементов планировочной структуры (территорий, зонных элементов объектов и (или) предприятий для размещения линейных объектов) | |
| Директор: С. Н. Башкирской | Лист |
| Разработ: С. Н. Башкирской | Лист |
| ООО "ЗЕМЛЯ И ПРАВО" | |

| | | | |
|--------------|--------------|-------------|---------|
| Изд. № подл. | Подп. и дата | Взам. инв № | Создана |
| | | | |

Утверждаемая часть.

Положение о размещении линейного объекта.

Проект межевания территории.

Глава I. Положение о размещении линейного объекта

1. Наименование объекта: «Распределительные газопроводы высокого и низкого давления с установкой ГРШП в микрорайоне Серебряный Бор в г. Бор Нижегородской области».

Основные характеристики:

- ориентировочная протяженность (протяженность объекта в плане) 2882 м.
- газопровод высокого давления давление в точке подключения 0,9 МПа – I-категория (в соответствии с «СП 62.13330.2011* Газораспределительные системы»);
- газопровод низкого давления давлением 0,005 МПа – не категорирован;
- газорегуляторный пункт шкафной, заводской сборки.

Газопровод предназначен для обеспечения надежного газоснабжения жилой застройки микрорайона Серебряный Бор в г.о.г. Бор Нижегородской области.

2. В административном отношении проектируемый газопровод располагается на территории микрорайона Серебряный Бор городского округа город Бор Нижегородской области.

3. Перечень координат характерных точек границ зон планируемого размещения линейного объекта

| Номер характерной точки | Координаты | |
|-------------------------|------------|------------|
| | X | Y |
| 1 | 541168.91 | 2213054.08 |
| 2 | 541175.27 | 2213054.22 |
| 3 | 541225.42 | 2213063.23 |
| 4 | 541225.42 | 2213031.81 |
| 5 | 541295.32 | 2213031.83 |
| 6 | 541295.37 | 2213031.42 |
| 7 | 541337.46 | 2213031.65 |
| 8 | 541330.84 | 2213087.02 |
| 9 | 541328.25 | 2213096.65 |
| 10 | 541284.57 | 2213086.06 |
| 11 | 541233.31 | 2213521.28 |
| 12 | 541237.19 | 2213521.83 |
| 13 | 541237.29 | 2213520.61 |
| 14 | 541240.17 | 2213495.40 |
| 15 | 541243.08 | 2213470.55 |
| 16 | 541253.71 | 2213381.11 |
| 17 | 541254.60 | 2213371.15 |
| 18 | 541254.88 | 2213371.18 |
| 19 | 541287.88 | 2213091.01 |
| 20 | 541327.03 | 2213100.61 |
| 21 | 541323.44 | 2213130.83 |

| | | |
|----|-----------|------------|
| 22 | 541320.64 | 2213160.71 |
| 23 | 541316.61 | 2213198.70 |
| 24 | 541311.88 | 2213240.43 |
| 25 | 541306.69 | 2213281.34 |
| 26 | 541302.69 | 2213316.46 |
| 27 | 541298.84 | 2213347.99 |
| 28 | 541294.74 | 2213382.52 |
| 29 | 541290.71 | 2213417.06 |
| 30 | 541286.86 | 2213450.11 |
| 31 | 541282.19 | 2213488.75 |
| 32 | 541278.17 | 2213527.20 |
| 33 | 541268.37 | 2213605.35 |
| 34 | 541272.40 | 2213605.64 |
| 35 | 541281.22 | 2213535.30 |
| 36 | 541289.78 | 2213536.31 |
| 37 | 541359.08 | 2213544.57 |
| 38 | 541359.26 | 2213544.60 |
| 39 | 541360.90 | 2213544.77 |
| 40 | 541361.31 | 2213540.99 |
| 41 | 541281.70 | 2213531.52 |
| 42 | 541286.68 | 2213485.29 |
| 43 | 541393.48 | 2213498.41 |
| 44 | 541393.83 | 2213494.53 |
| 45 | 541287.14 | 2213481.50 |

| | | |
|----|-----------|------------|
| 46 | 541290.86 | 2213450.68 |
| 47 | 541294.71 | 2213417.63 |
| 48 | 541297.66 | 2213392.35 |
| 49 | 541404.66 | 2213405.05 |
| 50 | 541405.21 | 2213401.45 |
| 51 | 541298.12 | 2213388.38 |
| 52 | 541302.84 | 2213348.56 |
| 53 | 541306.69 | 2213317.04 |
| 54 | 541308.74 | 2213298.99 |
| 55 | 541414.85 | 2213311.46 |
| 56 | 541415.13 | 2213308.01 |
| 57 | 541309.19 | 2213295.06 |
| 58 | 541310.69 | 2213281.92 |
| 59 | 541313.58 | 2213259.12 |
| 60 | 541315.88 | 2213241.00 |
| 61 | 541319.89 | 2213205.30 |
| 62 | 541425.86 | 2213217.95 |
| 63 | 541426.19 | 2213214.44 |
| 64 | 541320.32 | 2213201.50 |
| 65 | 541324.61 | 2213161.17 |
| 66 | 541327.54 | 2213129.82 |
| 67 | 541330.14 | 2213106.39 |
| 68 | 541339.71 | 2213107.55 |
| 69 | 541351.79 | 2213111.06 |
| 70 | 541388.67 | 2213123.12 |
| 71 | 541399.32 | 2213126.56 |
| 72 | 541415.04 | 2213129.98 |
| 73 | 541415.64 | 2213126.15 |
| 74 | 541399.32 | 2213122.56 |
| 75 | 541351.79 | 2213107.06 |
| 76 | 541339.89 | 2213103.46 |
| 77 | 541330.61 | 2213102.57 |
| 78 | 541334.66 | 2213087.55 |
| 79 | 541342.28 | 2213027.64 |
| 80 | 541221.43 | 2213027.76 |
| 81 | 541221.46 | 2213058.90 |
| 82 | 541177.25 | 2213050.68 |
| 83 | 541170.87 | 2213050.53 |
| 84 | 541114.23 | 2213041.15 |
| 85 | 541102.38 | 2213035.90 |
| 86 | 541084.32 | 2213028.59 |
| 87 | 541066.70 | 2213020.94 |
| 88 | 541065.80 | 2213020.89 |
| 89 | 541065.92 | 2213019.40 |
| 90 | 541057.94 | 2213018.84 |
| 91 | 541057.81 | 2213020.34 |
| 92 | 541036.44 | 2213018.63 |

| | | |
|-----|-----------|------------|
| 93 | 541039.67 | 2212988.67 |
| 94 | 541036.34 | 2212987.60 |
| 95 | 541037.15 | 2212982.38 |
| 96 | 541033.19 | 2212981.77 |
| 97 | 541031.87 | 2212990.37 |
| 98 | 541035.35 | 2212991.48 |
| 99 | 541032.02 | 2213022.29 |
| 100 | 541057.49 | 2213024.33 |
| 101 | 541057.37 | 2213025.81 |
| 102 | 541065.35 | 2213026.38 |
| 103 | 541065.47 | 2213024.87 |
| 104 | 541065.75 | 2213024.89 |
| 105 | 541074.43 | 2213028.66 |
| 106 | 541065.08 | 2213087.69 |
| 107 | 541109.96 | 2213095.20 |
| 108 | 541101.08 | 2213249.00 |
| 109 | 541094.86 | 2213357.25 |
| 110 | 541098.71 | 2213357.47 |
| 111 | 541104.86 | 2213249.86 |
| 112 | 541113.71 | 2213095.98 |
| 113 | 541113.73 | 2213095.83 |
| 114 | 541148.13 | 2213101.57 |
| 115 | 541185.22 | 2213107.67 |
| 116 | 541191.22 | 2213108.66 |
| 117 | 541149.53 | 2213464.14 |
| 118 | 541153.24 | 2213464.59 |
| 119 | 541153.78 | 2213460.12 |
| 120 | 541195.03 | 2213109.29 |
| 121 | 541229.97 | 2213115.18 |
| 122 | 541230.47 | 2213111.07 |
| 123 | 541069.66 | 2213084.40 |
| 124 | 541078.22 | 2213030.30 |
| 125 | 541100.82 | 2213039.58 |
| 126 | 541113.07 | 2213045.01 |
| 1 | 541168.91 | 2213054.08 |

4. Предельные параметры разрешенного строительства, реконструкции объектов капитального строительства, входящих в состав линейных объектов в границах зон их планируемого размещения.

В составе проектируемого линейного объекта отсутствуют объекты капитального строительства, для которых установлены предельные параметры разрешенного строительства.

5. Информация о необходимости осуществления мероприятий

5.1. Информация о необходимости осуществления мероприятий по защите сохраняемых объектов капитального строительства, планируемых к строительству в соответствии с ранее утвержденной документацией по планировке территории, от возможного негативного воздействия в связи с размещением линейных объектов

Мероприятия по защите сохраняемых объектов капитального строительства, объектов капитального строительства (зданий, строений), планируемых к строительству в соответствии с ранее утвержденной документацией по планировке территории, от возможного негативного воздействия в связи с размещением газопровода не требуются, так как газопровод не пересекает объекты капитального строительства.

5.2 Информация о необходимости осуществления мероприятий по сохранению объектов культурного наследия от возможного негативного воздействия в связи с размещением линейного объекта.

В границу зоны планируемого размещения линейного объекта не попадают территории и объекты культурного наследия, мероприятия по сохранению таких объектов от возможного негативного воздействия в связи с размещением линейного объекта, не требуется.

5.3 Информация о необходимости осуществления мероприятий по охране окружающей среды

При проведении строительно-монтажных работ предусматривается осуществление ряда мероприятий по охране окружающей природной среды:

- выполнение в установленном порядке работ по послойному снятию верхнего, наиболее плодородного слоя почв и нижележащего слоя почв, различающихся содержанием в них гумуса и степенью плодородия, раздельному сохранению снятых слоев почв в виде плодородных почвенных масс;
- предотвращение и устранение захламления почвенного покрова отходами при осуществлении строительно-монтажных работ, утилизация отходов, образующиеся в процессе строительства газопровода в соответствии с нормами и правилами сбора, хранения и утилизации отходов;
- применение при производстве строительно-монтажных работ исправной строительной техники, автотранспорта и производственного оборудования, вредные выбросы которых, не превышают допустимых норм, установленных санитарными правилами и нормами, и другими нормативно-правовыми актами;

–организация строительной площадки, работа строительных машин и механизмов производится с учетом обеспечения сохранности существующих зеленых насаждений.

5.4 Информация о необходимости осуществления мероприятий по защите территории от чрезвычайных ситуаций природного и техногенного характера, в том числе по обеспечению пожарной безопасности и гражданской обороне

Проектируемый объект по ГО не категорирован в соответствии со сведениями Главного управления МЧС России по Нижегородской области. Согласно СП 165.1325800.2014 проектируемый объект находится вне зон возможной опасности. Мероприятия по гражданской обороне и схема границ территорий, подверженных риску возникновения чрезвычайных ситуаций природного и техногенного характера (пожар, взрыв, химическое, радиоактивное заражение, затопление, подтопление, оползень, карсты, эрозия и т.д.), не требуются.

Мероприятия по защите территории от чрезвычайных ситуаций, по обеспечению гражданской обороне:

Обеспечить доведение информации о ЧС на объекте до специализированных служб (на период проведения работ обеспечить устойчивую связь).

Мероприятия по обеспечению пожарной безопасности:

Мероприятия по обеспечению пожарной безопасности предусмотрены согласно ГОСТ 12.01.004-91.

Глава II. Проект межевания территории

2.1.Сведения об образуемых земельных участках и частях земельных участков на период строительства линейного объекта представлены в Таблице 2.1.1 и Таблице 2.1.2.

Таблица 2.1.1. Перечень и сведения о земельных участках, образуемых из земель неразграниченной собственности на период строительства линейного объекта.

| Условный номер | Площадь, м ² | Вид разрешенного использования | Категория земель | Адрес (описание местоположение) |
|-------------------|-------------------------|---------------------------------|--------------------------|---|
| 52:20:1100065:3У1 | 5,45 | Коммунальное обслуживание (3.1) | Земли населенных пунктов | Нижегородская обл., г.Бор, д.Мыс, напротив участка №803 |

Таблица 2.1.2. Перечень и сведения о частях земельных участков, образуемых из земель, обремененных правами третьих лиц.

| Условный номер | Площадь, м ² | Вид разрешенного использования | Категория земель | Адрес (описание местоположения) |
|------------------------|-------------------------|---|--------------------------|--|
| 52:20:1100065:279/чзу1 | 4,15 | Для индивидуального жилищного строительства | Земли населенных пунктов | Российская Федерация, Нижегородская область, городской |

| | | | | |
|-------------------------|---------|--|--------------------------|--|
| | | | | округ город Бор, город Бор, микрорайон Серебряный Бор, улица Баграмяна, участок 23 |
| 52:20:1100065:739/чзу1 | 1094,11 | для комплексного освоения в целях жилищного строительства | Земли населённых пунктов | Нижегородская область, г. Бор, Ситниковский сельсовет, д. Мыс, участок 713 |
| 52:20:1100065:636/чзу1 | 484,58 | для комплексного освоения в целях жилищного строительства | Земли населённых пунктов | Нижегородская область, г. Бор, Ситниковский сельсовет, д. Мыс, участок 43/192-2 |
| 52:20:1100065:688/чзу1 | 2181,31 | для комплексного освоения в целях жилищного строительства | Земли населённых пунктов | Нижегородская область, г. Бор, Ситниковский сельсовет, д. Мыс, участок 806 |
| 52:20:1100065:842/чзу1 | 16,39 | для комплексного освоения в целях жилищного строительства | Земли населённых пунктов | Нижегородская область, г. Бор, Ситниковский сельсовет, д. Мыс |
| 52:20:1100065:689/чзу1 | 27,01 | для комплексного освоения в целях жилищного строительства | Земли населённых пунктов | Нижегородская область, г. Бор, Ситниковский сельсовет, д. Мыс, участок 724 |
| 52:20:1100065:687/чзу1 | 3,40 | Индивидуальные жилые дома с приусадебными земельными участками площадью 800-2500 кв. м | Земли населённых пунктов | Нижегородская область, г. Бор, Ситниковский сельсовет, д. Мыс, участок 725 |
| 52:20:1100065:1022/чзу1 | 179,03 | Для сельскохозяйственного производства | Земли населённых пунктов | Нижегородская область, г. Бор |
| 52:20:1100065:688/чзу2 | 2836,46 | для комплексного освоения в целях жилищного строительства | Земли населённых пунктов | Нижегородская область, г. Бор, Ситниковский сельсовет, д. Мыс, участок 806 |
| 52:20:1100065:1025/чзу1 | 337,13 | Для сельскохозяйственного производства | Земли населённых пунктов | Нижегородская область, г. Бор |
| 52:20:1100065:770/чзу1 | 852,08 | для комплексного освоения в целях | Земли населённых | Нижегородская область, г. Бор, |

| | | | | |
|-------------------------|--------|---|--------------------------|--|
| | | жилищного строительства | пунктов | Ситниковский сельсовет, д. Мыс, участок 805 |
| 52:20:1100065:755/чзу1 | 160,06 | для комплексного освоения в целях жилищного строительства | Земли населённых пунктов | Нижегородская область, г. Бор, Ситниковский сельсовет, д. Мыс, участок 703 |
| 52:20:1100065:971/чзу1 | 13,50 | Для сельскохозяйственного производства | Земли населённых пунктов | Российская Федерация, Нижегородская обл., Ситниковский сельсовет, с западной стороны д. Медведково |
| 52:20:1100065:1048/чзу1 | 799,64 | Для сельскохозяйственного производства | Земли населённых пунктов | Нижегородская область, г. Бор |
| 52:20:1100065:1039/чзу1 | 867,02 | Для сельскохозяйственного производства | Земли населённых пунктов | Нижегородская область, г. Бор |
| 52:20:1100065:785/чзу1 | 494,14 | для комплексного освоения в целях жилищного строительства | Земли населённых пунктов | Нижегородская область, г. Бор, Ситниковский сельсовет, д. Мыс, участок 804 |
| 52:20:1100065:1057/чзу1 | 886,81 | Для сельскохозяйственного производства | Земли населённых пунктов | Нижегородская область, г. Бор |

Образование земельных участков на период эксплуатации линейного объекта не предусмотрено. При дальнейшем инструментальном выносе границ образованных земельных участков в натуру координаты таких границ и площади участков будут уточнены.

2.2. Сведения о границах территории, в отношении которой утвержден проект межевания.

Таблица 2.2.1. Перечень координат характерных точек границы территории, в отношении которой утвержден проект межевания.

| Номер характерной точки | Координаты, м | |
|-------------------------|---------------|------------|
| | X | Y |
| 1 | 540967.58 | 2212913.81 |
| 2 | 541067.20 | 2212936.84 |
| 3 | 541222.32 | 2212990.82 |
| 4 | 541350.49 | 2212989.51 |
| 5 | 541390.93 | 2212989.81 |

| | | |
|----|-----------|------------|
| 6 | 541390.82 | 2213088.34 |
| 7 | 541469.01 | 2213113.62 |
| 8 | 541411.57 | 2213572.87 |
| 9 | 541304.22 | 2213613.45 |
| 10 | 541242.53 | 2213609.03 |
| 11 | 541224.63 | 2213564.05 |
| 12 | 541169.19 | 2213499.52 |
| 13 | 541125.23 | 2213481.94 |
| 14 | 541050.45 | 2213474.01 |
| 15 | 541078.83 | 2213121.03 |
| 16 | 541010.22 | 2213041.68 |
| 17 | 540969.50 | 2213031.03 |

