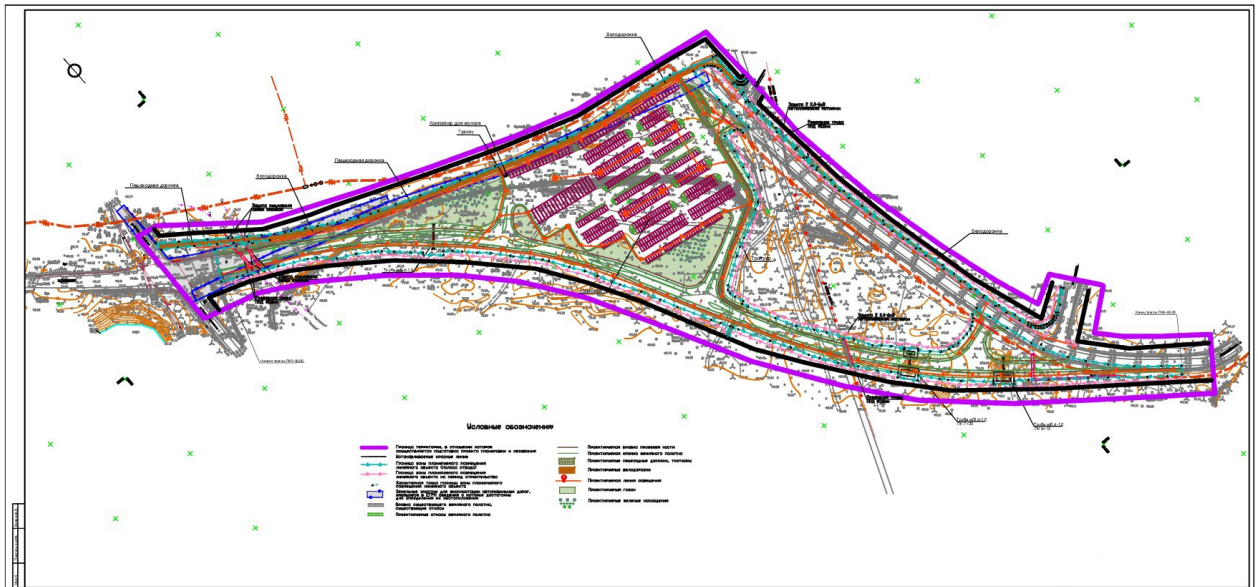
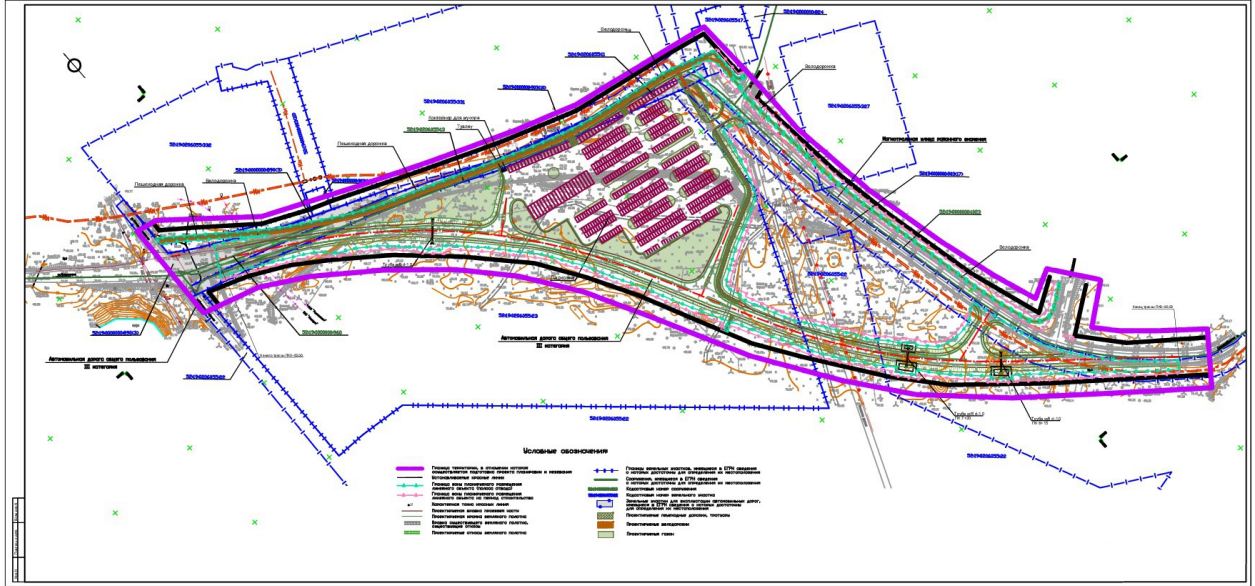
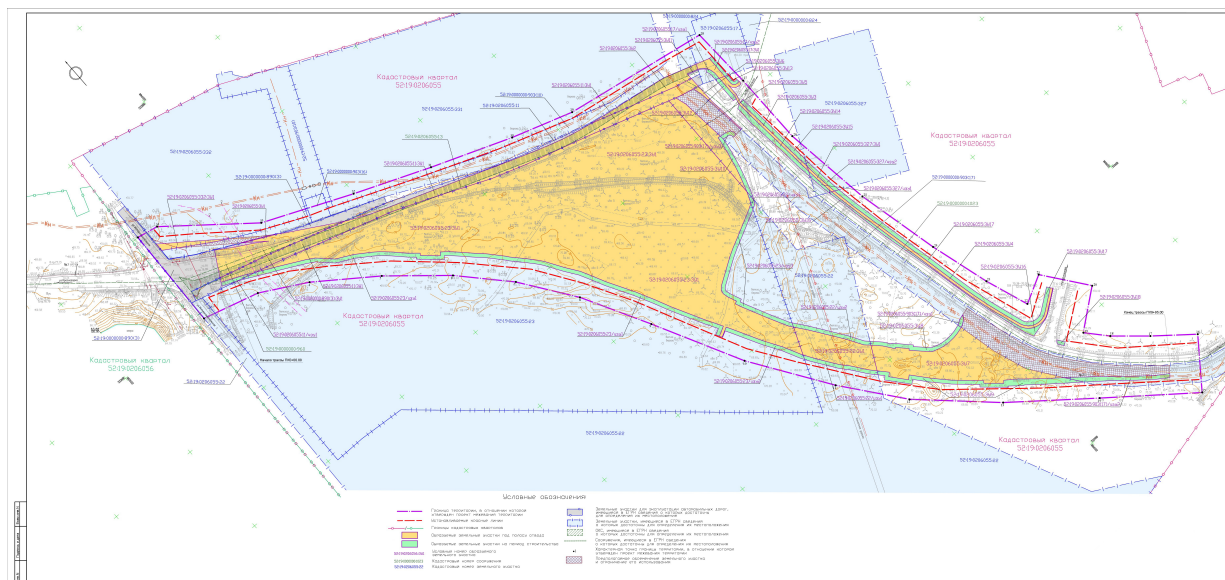


УТВЕРЖДЕНА  
Постановлением администрации  
городского округа г. Бор  
Нижегородской области  
от 16.12.2019 № 6818

Проект планировки и межевания территории, расположенной южнее ул.  
Луначарского г. Бор, для целей строительства автодороги.





### Положение о размещении линейных объектов

**а) наименование, основные характеристики (категория, протяженность, проектная мощность, пропускная способность, грузонапряженность, интенсивность движения) и назначение планируемых для размещения линейных объектов**

Строительство участка автомобильной дороги начинается от оси автомобильной объездной дороги города Бор от а/д Н.Новгород-Шахунья-Киров к паромной переправе ПК 0+00. Конечная точка трассы принята на оси существующей объездной автомобильной дороги от канатной дороги до Стеклозаводского шоссе ПК 9+95. Общая протяженность линейного объекта составляет ориентировочно 0,995 км.

В соответствии с СП 34.13330.2012 Автомобильные дороги. Актуализированная редакция СНиП 2.05.02-85\*" (утв. Приказом Минрегиона России от 30.06.2012 N 266) (ред. от 25.02.2019) принимаются следующие основные технические параметры:

- категория дороги	- III
- расчетная скорость, км/час	- 100
- число полос движения, шт.	- 2
- ширина проезжей части, м	- 2x3,5
- ширина земляного полотна, м	- 12,0
- ширина обочины, м	- 1,50
- расчетная нагрузка для дорожной одежды	- A10
- расчетная нагрузка для искусственных сооружений	- A14, H14

Назначение объекта:

Проектируемый участок автомобильной дороги улучшает параметры существующей объездной дороги города Бор от а/д Н.Новгород-Шахунья-Киров и объездной автомобильной дороги от канатной дороги до Стеклозаводского шоссе, которые в значительной степени разгружают улицы города Бор от транспорта, следующего в восточную часть города, а также на промышленные предприятия и населённые пункты, расположенные восточнее города Бор. Вместе с тем, расположение проектируемого участка автомобильной дороги с парковкой на 520 мест, в том числе с 20 автобусами, с пешеходной зоной, с велодорожками будет являться благополучным фактором для формирования перспективного культурно-коммерческого центра и рекреационного

пространства для туристических объектов "Борское Волгоречье", "Всесоюзный семейный парк развлечений", "Набережная Борской поймы".

**б) перечень субъектов Российской Федерации, перечень муниципальных районов, городских округов в составе субъектов Российской Федерации, перечень поселений, населенных пунктов, внутригородских территорий городов федерального значения, на территориях которых устанавливаются зоны планируемого размещения линейных объектов**

Зона планируемого размещения линейного объекта устанавливается на территории городского округа г.Бор Нижегородской области

**в) перечень координат характерных точек границ зоны планируемого размещения линейных объектов (полоса отвода)**

Таблица 1

Обозначение характерных точек границы	Координаты, м	
	X	Y
1	2	3
1	533449,16	2219853,07
2	533447,57	2219854,49
3	533445,54	2219855,98
4	533442,37	2219857,26
5	533438,05	2219858,22
6	533420,68	2219858,11
7	533406,17	2219858,01
8	533397,91	2219855,82
9	533381,78	2219857,10
10	533354,73	2219859,51
11	533328,88	2219861,82
12	533317,25	2219862,84
13	533305,12	2219863,92
14	533299,58	2219864,45
15	533288,41	2219865,52
16	533274,58	2219867,24
17	533268,32	2219868,26
18	533256,34	2219870,20
19	533229,98	2219875,48
20	533213,04	2219879,15
21	533202,49	2219881,50
22	533189,62	2219884,27
23	533173,62	2219887,75
24	533161,57	2219890,38
25	533139,56	2219895,13
26	533119,10	2219899,56
27	533106,47	2219902,37
28	533091,70	2219905,84
29	533076,94	2219909,92
30	533064,52	2219913,70
31	533049,92	2219918,57
32	533040,58	2219921,62
33	533037,95	2219922,63
34	533033,55	2219925,31
35	533031,24	2219927,56

36	533029,63	2219929,58
37	533028,31	2219931,93
38	533027,03	2219935,18
39	533026,45	2219937,92
40	533026,23	2219940,09
41	533026,32	2219942,46
42	533026,68	2219945,07
43	533027,54	2219948,08
44	533028,79	2219950,64
45	533030,31	2219952,99
46	533035,35	2219959,80
47	533045,44	2219973,43
48	533047,45	2219971,94
49	533032,16	2219951,23
50	533030,32	2219948,14
51	533029,71	2219946,53
52	533029,23	2219944,96
53	533028,81	2219942,53
54	533028,76	2219939,70
55	533029,09	2219937,20
56	533029,71	2219935,10
57	533030,52	2219933,14
58	533031,81	2219930,88
59	533033,29	2219929,03
60	533035,23	2219927,20
61	533036,79	2219926,09
62	533039,12	2219924,85
63	533042,32	2219923,70
64	533057,32	2219918,68
65	533075,38	2219912,90
66	533092,39	2219908,26
67	533102,96	2219905,70
68	533115,94	2219902,81
69	533129,36	2219899,88
70	533143,21	2219896,93
71	533170,60	2219890,97
72	533185,92	2219887,67
73	533216,19	2219881,07
74	533241,79	2219875,49
75	533264,92	2219871,27
76	533281,96	2219868,82
77	533300,59	2219866,81
78	533315,57	2219865,52
79	533329,20	2219864,28
80	533358,31	2219861,70
81	533364,08	2219861,20
82	533375,73	2219860,19
83	533382,91	2219859,55
84	533395,82	2219858,36
85	533397,84	2219858,19

86	533407,03	2219860,51
87	533420,11	2219860,61
88	533417,67	2219860,95
89	533416,34	2219861,51
90	533414,77	2219862,64
91	533413,63	2219863,87
92	533412,66	2219865,53
93	533412,12	2219867,44
94	533412,03	2219868,99
95	533412,48	2219871,41
96	533415,47	2219871,44
97	533415,06	2219868,41
98	533415,40	2219866,83
99	533416,14	2219865,55
100	533417,15	2219864,54
101	533418,57	2219863,80
102	533420,09	2219863,61
103	533453,01	2219863,85
104	533453,98	2219860,85
105	533468,82	2219815,96
106	533472,19	2219795,79
107	533479,13	2219750,38
108	533480,51	2219741,77
109	533482,92	2219728,33
110	533484,54	2219718,90
111	533486,25	2219712,19
112	533489,81	2219696,45
113	533492,94	2219686,69
114	533497,80	2219671,47
115	533500,93	2219662,34
116	533507,47	2219644,61
117	533515,49	2219622,66
118	533522,54	2219603,75
119	533528,65	2219587,06
120	533535,61	2219568,18
121	533543,56	2219546,56
122	533552,73	2219521,69
123	533559,21	2219504,26
124	533562,43	2219496,62
125	533567,88	2219484,86
126	533573,23	2219474,54
127	533578,14	2219465,79
128	533583,15	2219457,04
129	533588,45	2219447,93
130	533594,58	2219437,39
131	533602,07	2219424,51
132	533605,16	2219419,43
133	533611,12	2219409,97
134	533618,38	2219399,46
135	533627,31	2219387,50

136	533636,18	2219375,67
137	533638,91	2219372,03
138	533651,28	2219355,55
139	533668,72	2219332,30
140	533682,64	2219313,73
141	533674,14	2219313,53
142	533665,23	2219327,82
143	533655,14	2219341,28
144	533641,15	2219359,74
145	533631,37	2219372,92
146	533621,97	2219385,44
147	533609,13	2219402,39
148	533618,68	2219387,56
149	533627,02	2219372,89
150	533638,63	2219354,31
151	533609,69	2219337,88
152	533603,00	2219353,04
153	533600,56	2219358,37
154	533593,24	2219372,77
155	533583,98	2219391,33
156	533569,81	2219418,54
157	533564,93	2219426,67
158	533550,77	2219441,15
159	533541,54	2219458,89
160	533530,67	2219474,92
161	533526,66	2219480,09
162	533518,09	2219489,51
163	533506,18	2219501,20
164	533498,02	2219510,59
165	533496,34	2219509,18
166	533482,40	2219524,36
167	533485,43	2219526,84
168	533479,66	2219533,94
169	533472,82	2219541,00
170	533461,96	2219551,75
171	533452,16	2219561,87
172	533437,68	2219574,74
173	533435,07	2219576,63
174	533422,90	2219588,03
175	533413,23	2219596,56
176	533408,10	2219600,49
177	533389,71	2219612,10
178	533376,46	2219621,46
179	533364,30	2219627,74
180	533350,74	2219634,45
181	533342,88	2219638,94
182	533323,27	2219650,21
183	533304,77	2219659,59
184	533287,54	2219667,73
185	533255,59	2219684,61

186	533246,96	2219689,57
187	533237,92	2219694,72
188	533232,94	2219684,99
189	533230,27	2219686,35
190	533235,31	2219696,20
191	533229,95	2219699,25
192	533200,17	2219715,24
193	533181,39	2219726,87
194	533164,09	2219735,49
195	533154,33	2219741,57
196	533138,28	2219752,45
197	533129,89	2219758,54
198	533122,16	2219765,51
199	533106,35	2219777,30
200	533096,20	2219786,59
201	533090,92	2219791,38
202	533087,79	2219787,93
203	533072,12	2219801,07
204	533075,43	2219804,80
205	533058,86	2219818,86
206	533052,44	2219824,77
207	533042,75	2219834,08
208	533020,83	2219858,19
209	533018,93	2219856,62
210	533005,24	2219872,02
211	533007,71	2219873,97
212	532998,96	2219885,86
213	532985,92	2219901,13
214	532972,93	2219917,32
215	532960,86	2219932,33
216	532947,97	2219947,62
217	532922,00	2219978,06
218	532909,50	2219993,67
219	532901,06	2220006,15
220	532907,64	2220011,58
221	532920,88	2219995,73
222	532938,93	2219975,02
223	532957,92	2219956,34
224	532975,20	2219941,89
225	532990,13	2219930,69
226	533012,01	2219917,47
227	533025,22	2219912,41
228	533052,38	2219904,19
229	533072,41	2219898,28
230	533087,83	2219894,02
231	533085,66	2219886,47
232	533082,47	2219884,56
233	533079,91	2219882,06
234	533077,53	2219878,23
235	533076,67	2219875,60

236	533074,91	2219869,54
237	533074,05	2219864,27
238	533073,66	2219856,82
239	533074,25	2219850,58
240	533075,32	2219846,14
241	533077,95	2219838,09
242	533085,68	2219830,07
243	533094,53	2219821,28
244	533095,70	2219822,55
245	533105,82	2219812,76
246	533104,91	2219811,82
247	533115,49	2219803,93
248	533122,38	2219797,16
249	533128,93	2219790,23
250	533145,56	2219780,11
251	533168,92	2219763,73
252	533179,48	2219756,22
253	533193,95	2219744,97
254	533214,12	2219734,51
255	533240,87	2219721,46
256	533246,94	2219718,94
257	533248,39	2219721,59
258	533257,32	2219717,79
259	533263,01	2219716,41
260	533267,05	2219717,31
261	533270,31	2219720,42
262	533287,04	2219746,67
263	533291,70	2219755,14
264	533296,04	2219764,09
265	533309,84	2219791,61
266	533313,22	2219797,51
267	533314,47	2219798,73
268	533325,41	2219803,20
269	533338,97	2219807,51
270	533349,78	2219810,53
271	533368,12	2219814,54
272	533386,37	2219817,40
273	533384,48	2219828,60
274	533382,92	2219831,67
275	533379,93	2219833,11
276	533376,59	2219833,31
277	533377,40	2219841,30
278	533393,34	2219839,66
279	533407,70	2219838,30
280	533417,52	2219837,14
281	533456,10	2219836,42
282	533452,43	2219847,79
283	533451,03	2219850,90



Подготовка графической части проекта планировки территории осуществляется в соответствии с системой координат, используемой для ведения Единого государственного реестра недвижимости, в системе координат субъекта МСК-52.

***г) перечень координат характерных точек границ зон планируемого размещения линейных объектов, подлежащих переносу (переустройству) из зон планируемого размещения линейных объектов***

Для зоны планируемого размещения линейных объектов, подлежащих переносу (переустройству) из зоны планируемого размещения автомобильной дороги формирование дополнительных земельных участков не требуется, т.к. для подземного кабелей связи, подземных электрических кабелей 6кВ, для трубопроводов напорной канализации, переустройство осуществляется в границах зоны планируемого размещения автомобильной дороги. Соответственно, чертеж границ зон планируемого размещения линейных объектов, подлежащих переносу (переустройству) из зон планируемого размещения линейных объектов, не подготавливается и перечень координат характерных точек границ отсутствует.

***д) предельные параметры разрешенного строительства, реконструкции объектов капитального строительства, входящих в состав линейных объектов в границах зон их планируемого размещения***

В составе линейных объектов в границах зон их планируемого размещения отсутствуют объекты капитального строительства.

***е) информация о необходимости осуществления мероприятий по защите сохраняемых объектов капитального строительства (здание, строение, сооружение, объекты, строительство которых не завершено), существующих и строящихся на момент подготовки проекта планировки территории, а также объектов капитального строительства, планируемых к строительству в соответствии с ранее утвержденной документацией по планировке территории, от возможного негативного воздействия в связи с размещением линейных объектов***

Проектируемый участок автомобильной дороги пересекает кабели связи, 2 КЛ-6кВ и канализационный коллектор. В существующих условиях переустройство этих коммуникаций не требуется. Необходимо предусмотреть мероприятия по защите пересекаемых коммуникаций от возможного негативного воздействия в связи с размещением автомобильной дороги.

***ж) информация о необходимости осуществления мероприятий по сохранению объектов культурного наследия от возможного негативного воздействия в связи с размещением линейных объектов***

Объекты культурного наследия отсутствуют, мероприятия по сохранению объектов от возможного негативного воздействия в связи с размещением линейного объекта не осуществляются.

***з) информация о необходимости осуществления мероприятий по охране окружающей среды***

Проектируемый участок автомобильной дороги не является объектом загрязнения окружающей среды, поэтому мероприятия по охране окружающей среды не предусматриваются.

***и) информация о необходимости осуществления мероприятий по защите территории от чрезвычайных ситуаций природного и техногенного характера, в том числе по обеспечению пожарной безопасности и гражданской обороне***

Активные инженерно-геологические, в том числе техногенные процессы в границах разработки проекта не проявлены, территория является техногенно-

освоенной. Мероприятия по защите территории от чрезвычайных ситуаций природного и техногенного характера, мероприятия по гражданской обороне - не требуют разработки.

Проектируемый участок автомобильной дороги не является пожароопасным объектом, поэтому мероприятия по обеспечению пожарной безопасности также не требуют разработки.

**к) границы зон с особыми условиями использования территорий, подлежащие установлению в связи с размещением линейных объектов**

Зоны с особыми условиями использования территорий, подлежащие установлению в связи с размещением линейного объекта не устанавливаются, т.к. проектируемый линейный объект размещается на землях населенных пунктов (ФЗ «Об автомобильных дорогах и о дорожной деятельности в Российской Федерации и о внесении изменений в отдельные законодательные акты Российской Федерации» №257 от 08.11.2007г).

**л) информация об установлении красных линий**

Настоящим проектом планировки территории установлены красные линии, обозначающие границы территории, предназначенной для размещения автомобильной дороги. Перечень координат характерных точек красных линий представлен в таблице 2.

Таблица 2

Обозначение характерных точек границы	Координаты, м	
	X	Y
1	2	3
1	533694,63	2219321,85
2	533685,80	2219321,73
3	533667,35	2219346,75
4	533622,64	2219404,11
5	533602,08	2219448,86
6	533592,58	2219474,70
7	533559,18	2219555,10
8	533525,30	2219640,81
9	533499,07	2219718,79
10	533480,99	2219827,11
11	533472,68	2219867,03
12	533419,74	2219867,86
13	533419,89	2219870,90
14	533390,98	2219872,02
15	533388,28	2219864,62
16	533277,91	2219876,11
17	533211,33	2219888,21

18	533112,43	2219911,15
19	533036,96	2219936,41
20	533057,09	2219968,64
21	533026,67	2219990,76
22	532995,80	2219948,51
23	532955,85	2219983,15
24	532907,10	2220047,18
25	532876,94	2220024,51
26	532931,70	2219955,09
27	532975,90	2219898,23
28	533042,59	2219819,54
29	533089,98	2219778,47
30	533161,89	2219726,59
31	533204,87	2219697,59
32	533267,72	2219666,99
33	533316,59	2219643,49
34	533365,52	2219615,67
35	533410,80	2219585,41
36	533464,17	2219534,71
37	533511,76	2219482,72
38	533549,36	2219432,00
39	533572,66	2219397,25
40	533591,40	2219359,66
41	533606,24	2219318,30
42	533589,95	2219317,38

## Раздел 2.1 "Проект межевания территории"

В проекте определены местоположения границ образуемых земельных участков, площади земельных участков, требуемых для производства работ при строительстве автомобильной дороги и дальнейшей ее эксплуатации, с учетом строительства инженерных сооружений и переустройства инженерных коммуникаций, определен вид разрешенного использования земельных участков и категория земель.

*Земельные участки, образованные в полосе отвода из земель, государственная собственность на которые не разграничена*

Таблица 3

№ п/п	Условный номер образуемого земельного участка на чертеже межевания территории	Площадь, м <sup>2</sup>	Категория земель	Вид разрешенного использования	Местоположение
1.	52:19:0206055:3У1	21	Земли населенных пунктов	Земельные участки (территории) общего пользования	Примерно в 100 метрах в восточном направлении от пересечения ул.Интернациональная и объездной дороги города Бор от а/д Н.Новгород-Шахунья-Киров до подъезда к паромной переправе в городском округе город Бор Нижегородской области
2.	52:19:0206055:3У2	943	Земли населенных пунктов	Земельные участки (территории) общего пользования	Примерно в 25 метрах в западном направлении от станции канатной дороги "Борская" в городском округе город Бор Нижегородской области

3.	52:19:0206055:3У3	388	Земли населенных пунктов	Земельные участки (территории) общего пользования	Примерно в 15 метрах в южном направлении от станции канатной дороги "Борская" в городском округе город Бор Нижегородской области
4.	52:19:0206055:3У4	737	Земли населенных пунктов	Земельные участки (территории) общего пользования	Примерно в 175 метрах в южном направлении от станции канатной дороги "Борская" в городском округе город Бор Нижегородской области
5.	52:19:0206055:3У5	1243	Земли населенных пунктов	Земельные участки (территории) общего пользования	Примерно в 50 метрах в западном направлении от станции канатной дороги "Борская" в городском округе город Бор Нижегородской области
6.	52:19:0206055:3У6	124	Земли населенных пунктов	Земельные участки (территории) общего пользования	Примерно в 35 метрах в западном направлении от станции канатной дороги "Борская" в городском округе город Бор Нижегородской области
7.	52:19:0206055:3У8	5115	Земли населенных пунктов	Земельные участки (территории) общего пользования	Примерно в 360 метрах в южном направлении от станции канатной дороги "Борская" в городском округе город Бор Нижегородской области

*Земельные участки, образуемые в полосе отвода путем раздела исходных земельных участков*

Таблица 4

№ п/п	Условный номер образуемого земельного участка на чертеже межевания территории	Площадь, м <sup>2</sup>	Категория земель	Вид разрешенного использования	Местоположение
1.	52:19:0206055:332	285	Земли населенных пунктов	Культурное развитие, отдых (рекреация)	Примерно в 30 метрах в северо-восточном направлении от пересечения ул.Интернациональная и объездной дороги города Бор от а/д Н.Новгород-Шахунья-Киров до подъезда к паромной переправе в городском округе город Бор Нижегородской области
2.	52:19:0000000:890(3)	1943	Земли населенных пунктов	Для строительства объездной дороги города Бор а/д Н.Новгород-Шахунья-Киров к паромной переправе	Примерно в 45 метрах в восточном направлении от пересечения ул.Интернациональная и объездной дороги города Бор от а/д Н.Новгород-Шахунья-Киров до подъезда к паромной переправе в городском округе город Бор Нижегородской области
3.	52:19:0206055:11	4750	Земли населенных пунктов	Для строительства подъезда к станции канатной дороги "Бор-Нижний Новгород"	Примерно в 45 метрах в восточном направлении от пересечения ул.Интернациональная и объездной дороги города Бор от а/д Н.Новгород-

					Шахунья-Киров до подъезда к паромной переправе в городском округе город Бор Нижегородской области
4.	52:19:0206055:17	215	Земли населенных пунктов	Для строительства здания вокзала, технической станции, гаража кабинок и опоры Т1 канатной дороги	В районе станции канатной дороги "Борская" в городском округе город Бор Нижегородской области
5.	52:19:0206055:327	87	Земли населенных пунктов	Земельные участки (территории) общего пользования	Примерно в 140 метрах в южном направлении от станции канатной дороги "Борская" в городском округе город Бор Нижегородской области
6.	52:19:0206055:22	2052	Земли населенных пунктов	Под строительство культурно-исторического парка Заволгоречье	Примерно в 300 метрах в южном направлении от станции канатной дороги "Борская" в городском округе город Бор Нижегородской области
7.	52:19:0206055:23	47684	Земли населенных пунктов	*Строительство многофункционального комплекса в составе океанариума, гостиницы и парка развлечений на основе концессионного соглашения. Этап I проектирование	Примерно в 65 метрах в западном направлении от станции канатной дороги "Борская" в городском округе город Бор Нижегородской области

\*Согласно постановлению администрации городского округа город Бор Нижегородской области от 27.11.2019 № 6388 для земельного участка с кадастровым номером 52:19:0206055:23 установлен условно разрешенный вид использования "земельные участки (территории) общего пользования" (Приложение 7 Тома 2 0117/19-ППМТ.2)

*Земельные участки, образованные на период строительства, из земель государственной собственности на которые не разграничена*

Таблица

5

№ п/п	Условный номер образуемого земельного участка на чертеже межевания территории	Площадь, м <sup>2</sup>	Категория земель	Вид разрешенного использования	Местоположение
1.	52:19:0206055:3У8	417	Земли населенных пунктов	Земельные участки (территории) общего пользования	Примерно в 350 метрах в южном направлении от станции канатной дороги "Борская" в городском округе город Бор Нижегородской области
2.	52:19:0206055:3У9	1002	Земли населенных пунктов	Земельные участки (территории) общего пользования	Примерно в 430 метрах в южном направлении от станции канатной дороги "Борская" в городском округе город Бор Нижегородской области
3.	52:19:0206055:3У10	268	Земли населенных пунктов	Земельные участки (территории) общего пользования	Примерно в 430 метрах в южном направлении от станции канатной дороги "Борская" в городском округе город Бор Нижегородской области

4.	52:19:0206055:3У11	12	Земли населенных пунктов	Земельные участки (территории) общего пользования	Примерно в 40 метрах в западном направлении от станции канатной дороги "Борская" в городском округе город Бор Нижегородской области
5.	52:19:0206055:3У12	111	Земли населенных пунктов	Земельные участки (территории) общего пользования	Примерно в 30 метрах в юго-западном направлении от станции канатной дороги "Борская" в городском округе город Бор Нижегородской области
6.	52:19:0206055:3У13	51	Земли населенных пунктов	Земельные участки (территории) общего пользования	Примерно в 30 метрах в юго-западном направлении от станции канатной дороги "Борская" в городском округе город Бор Нижегородской области
7.	52:19:0206055:3У14	430	Земли населенных пунктов	Земельные участки (территории) общего пользования	Примерно в 50 метрах в юго-западном направлении от станции канатной дороги "Борская" в городском округе город Бор Нижегородской области
8.	52:19:0206055:3У15	365	Земли населенных пунктов	Земельные участки (территории) общего пользования	Примерно в 50 метрах в юго-западном направлении от станции канатной дороги "Борская" в городском округе город Бор Нижегородской области
9.	52:19:0206055:3У16	531	Земли населенных пунктов	Земельные участки (территории) общего пользования	Примерно в 180 метрах в южном направлении от станции канатной дороги "Борская" в городском округе город Бор Нижегородской области
10.	52:19:0206055:3У17	1144	Земли населенных пунктов	Земельные участки (территории) общего пользования	Примерно в 180 метрах в южном направлении от станции канатной дороги "Борская" в городском округе город Бор Нижегородской области
11.	52:19:0206055:3У18	33	Земли населенных пунктов	Земельные участки (территории) общего пользования	Примерно в 450 метрах в южном направлении от станции канатной дороги "Борская" в городском округе город Бор Нижегородской области

*Части земельных участков, образуемые на период строительства, на землях обремененных правами третьих лиц*

Таблица 6

№ п/п	Условный номер образуемой части земельного участка на чертеже межевания территории	Площадь, м <sup>2</sup>	Категория земель	Вид разрешенного использования	Местоположение
1.	52:19:0206055:11/чзУ1	105	Земли населенных пунктов	Для строительства подъезда к станции канатной дороги "Бор-Нижний Новгород"	Нижегородская обл, г. Бор, от ул. Набережная до станции канатной дороги по ул. Луначарского

2.	52:19:0206055:23/чзу1	2062	Земли населенных пунктов	*Строительство многофункционального комплекса в составе океанариума, гостиницы и парка развлечений на основе концессионного соглашения. Этап 1 проектирование	Нижегородская обл, г. Бор, ул. Перевоз, участок 7
3.	52:19:0206055:23/чзу2	344	Земли населенных пунктов	*Строительство многофункционального комплекса в составе океанариума, гостиницы и парка развлечений на основе концессионного соглашения. Этап 1 проектирование	Нижегородская обл, г. Бор, ул. Перевоз, участок 7
4.	52:19:0206055:23/чзу3	694	Земли населенных пунктов	*Строительство многофункционального комплекса в составе океанариума, гостиницы и парка развлечений на основе концессионного соглашения. Этап 1 проектирование	Нижегородская обл, г. Бор, ул. Перевоз, участок 7
5.	52:19:0206055:22/чзу1	306	Земли населенных пунктов	Под строительство культурно-исторического парка Заволгоречье	Нижегородская обл, г. Бор, ул. Перевоз, участок 7
6.	52:19:0206055:22/чзу2	327	Земли населенных пунктов	Под строительство культурно-исторического парка Заволгоречье	Нижегородская обл, г. Бор, ул. Перевоз, участок 7
7.	52:19:0206055:22/чзу3	45	Земли населенных пунктов	Под строительство культурно-исторического парка Заволгоречье	Нижегородская обл, г. Бор, ул. Перевоз, участок 7
8.	52:19:0000000:903(17)/чзу1	38	Земли населенных пунктов	Трубопроводный транспорт	Нижегородская область, городской округ город Бор
9.	52:19:0000000:903(17)/чзу2	423	Земли населенных пунктов	Трубопроводный транспорт	Нижегородская область, городской округ город Бор
10.	52:19:0000000:903(17)/чзу3	62	Земли населенных пунктов	Трубопроводный транспорт	Нижегородская область, городской округ город Бор

11.	52:19:0206055:17/чзу1	62	Земли населенных пунктов	Для строительства здания вокзала, технической станции, гаража кабинок и опоры Т1 канатной дороги	Нижегородская область, г.Бор, от жилого дома № 12 "А" по ул.Луначар-ского до реки Волга, участок № 1
12.	52:19:0206055:17/чзу2	76	Земли населенных пунктов	Для строительства здания вокзала, технической станции, гаража кабинок и опоры Т1 канатной дороги	Нижегородская область, г.Бор, от жилого дома № 12 "А" по ул.Луначар-ского до реки Волга, участок № 1
13.	52:19:0206055:327/чзу1	79	Земли населенных пунктов	Земельные участки (территории) общего пользования	Российская Федерация, Нижегородская область, городской округ город Бор, г. Бор, ул. Луначарского, земельный участок 228
14.	52:19:0206055:327/чзу2	168	Земли населенных пунктов	Земельные участки (территории) общего пользования	Российская Федерация, Нижегородская область, городской округ город Бор, г. Бор, ул. Луначарского, земельный участок 228

\*Согласно постановлению администрации городского округа город Бор Нижегородской области от 27.11.2019 № 6388 для земельного участка с кадастровым номером 52:19:0206055:23 установлен условно разрешенный вид использования "земельные участки (территории) общего пользования" (Приложение 7 Тома 2 0117/19-ППМТ.2)

Сведения о границах территории, в отношении которой утвержден проект межевания территории, содержащие перечень координат характерных точек границ.

Таблица 7

Обозначение характерных точек границы	Координаты, м	
	X	Y
1	2	3
1	533700,00	2219304,05
2	533593,29	2219300,58
3	533576,47	2219359,21
4	533550,16	2219406,03
5	533506,32	2219465,83
6	533458,81	2219520,91
7	533411,44	2219564,88
8	533356,50	2219603,80
9	533288,11	2219640,75
10	533197,13	2219687,69
11	533117,04	2219741,31
12	533056,56	2219788,67
13	532991,11	2219858,35
14	532929,52	2219935,72
15	532864,82	2220018,23
16	532912,59	2220054,03
17	532943,04	2220016,42
18	532969,98	2219985,65
19	532990,78	2219967,05
20	533020,96	2220005,50
21	533065,35	2219971,84



22	533050,36	2219943,42
23	533095,53	2219927,16
24	533157,69	2219909,20
25	533244,01	2219888,82
26	533337,57	2219875,43
27	533413,08	2219874,83
28	533477,65	2219872,03
29	533504,00	2219722,35
30	533524,91	2219659,22
31	533556,70	2219576,56
32	533588,39	2219499,41
33	533628,25	2219408,68
34	533695,39	2219326,08

Подготовка графической части проекта межевания территории осуществляется в соответствии с системой координат, используемой для ведения Единого государственного реестра недвижимости, в системе координат субъекта МСК-52.

Чертеж межевания территории на период эксплуатации линейного объекта (после завершения его строительства) не разрабатывается в связи с тем, что образуемые земельные участки в полосе отвода проектируемого участка автомобильной дороги отражены на чертеже межевания территории и совпадают с зоной планируемого размещения линейного объекта, необходимой на период эксплуатации.