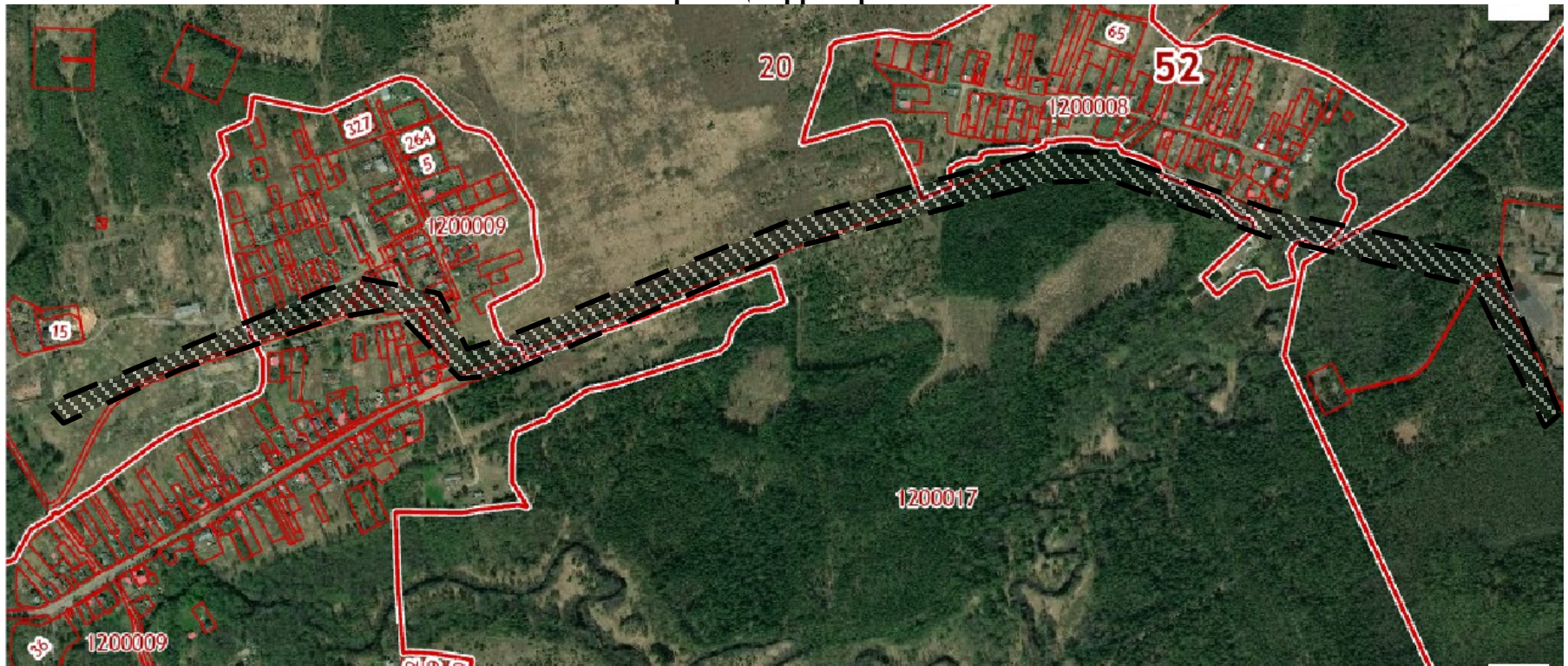


ПРИЛОЖЕНИЕ
к постановлению администрации
городского округа г. Бор
от 02.09.2020 № 3780

Схема границ территории



Условные обозначения

- граница проекта планировки и межевания территории расположенной в 56 квартале Ватомского лесничества Борского лесхоза в городском округе г.Бор

Заказчик: ООО «Волгогаз»