

**ТИПОВЫЕ АРХИТЕКТУРНЫЕ РЕШЕНИЯ, ОПРЕДЕЛЯЮЩИЕ ТРЕБОВАНИЯ К
ВНЕШНЕМУ ВИДУ НЕСТАЦИОНАРНЫХ ТОРГОВЫХ ОБЪЕКТОВ,
РАСПОЛОЖЕННЫХ НА ТЕРРИТОРИИ ГОРОДСКОГО ОКРУГА ГОРОД БОР
НИЖЕГОРОДСКОЙ ОБЛАСТИ**

1. Настоящие Типовые архитектурные решения, определяющие требования к внешнему виду нестационарных торговых объектов, расположенных на территории городского округа город Бор Нижегородской области (далее – Типовые архитектурные решения) разработаны в соответствии с Гражданским [кодексом](#) Российской Федерации, Земельным [кодексом](#) Российской Федерации, Федеральным [законом](#) от 28.12.2009 № 381-ФЗ «Об основах государственного регулирования торговой деятельности в Российской Федерации», Федеральным [законом](#) от 26.07.2006 № 135-ФЗ «О защите конкуренции», [Законом](#) Нижегородской области от 11.05.2010 № 70-З «О торговой деятельности в Нижегородской области», [постановлением](#) Правительства Нижегородской области от 22.03.2006 № 89 «Об утверждении Типовых правил работы объектов мелкорозничной сети на территории Нижегородской области», [постановлением](#) Правительства Нижегородской области от 01.12.2020 № 978 «Об утверждении типовых правил по размещению нестационарных торговых объектов на территории муниципальных образований Нижегородской области» ГОСТ Р 51303-2013. Национальный стандарт Российской Федерации. Торговля. Термины и определения, утвержденный приказом Росстандарта от 28.08.2013 N 582-ст.

2. Настоящие Типовые архитектурные решения разработаны в целях создания единого архитектурного облика городского округа город Бор Нижегородской области, повышения комфортности и эстетической привлекательности благоустройства территории, формирование общих принципов благоустройства территории городского округа город Бор Нижегородской области.

3. Применение настоящих Типовых архитектурных решений распространяется на нестационарные торговые объекты, расположенные на земельных участках находящихся в муниципальной собственности, земельных участках, государственная собственность на которые не разграничена, а также на нестационарные торговые объекты, расположенные на земельных участках, находящихся в частной собственности. Действие настоящих Типовых архитектурных решений не распространяется на отношения, связанные с размещением нестационарных торговых объектов при проведении праздничных, общественно-политических, культурно-массовых и спортивно-массовых мероприятий, имеющих краткосрочный характер. Настоящие Типовые архитектурные решения не регулируют отношения, связанные с размещением нестационарных торговых объектов, находящихся на территории ярмарок.

4. Термины и определения:

4.1. Нестационарный торговый объект – торговый объект, представляющий собой временное сооружение или временную конструкцию, не связанные прочно с земельным участком вне зависимости от наличия или отсутствия подключения (технологического присоединения) к сетям инженерно-технического обеспечения, в том числе передвижное сооружение (далее – НТО);

4.2. Павильон – НТО, представляющий собой отдельно стоящее строение (часть строения) или сооружение (часть сооружения) с замкнутым пространством, имеющее торговый зал и рассчитанное на одно или несколько рабочих мест продавцов. Павильон может иметь помещения для хранения товарного запаса;

4.3. Киоск – НТО, представляющий собой сооружение без торгового зала с замкнутым пространством, внутри которого оборудовано одно рабочее место продавца и осуществляют хранение товарного запаса;

4.4. Автомагазин (торговый автофургон, автолавка) – НТО, представляющий собой автотранспортное или транспортное средство (прицеп, полуприцеп) с размещенным в кузове торговым оборудованием, при условии образования в результате его остановки (или установки) одного или нескольких рабочих мест продавцов, на котором(ых) осуществляют предложение товаров, их отпуск и расчет с покупателями;

4.5. Торговая палатка - НТО, представляющий собой оснащенную прилавком легковозводимую сборно-разборную конструкцию, образующую внутреннее пространство, не замкнутое со стороны прилавка, предназначенный для размещения одного или нескольких рабочих мест продавцов и товарного запаса на один день торговли;

4.6. Автоцистерна - нестационарный передвижной торговый объект, представляющий собой изотермическую емкость, установленную на базе автотранспортного средства или прицепа (полуприцепа), предназначенную для осуществления развозной торговли жидкими товарами в розлив (молоком, квасом и др.), живой рыбой и другими гидробионтами (ракообразными, моллюсками и пр.);

4.7. Бахчевой развал - НТО, представляющий собой специально оборудованную временную конструкцию в виде обособленной открытой площадки или установленной торговой палатки, предназначенный для продажи сезонных бахчевых культур;

4.8. Торговая тележка – НТО, представляющий собой оснащенную колесным механизмом конструкцию на одно рабочее место и предназначенный для перемещения и продажи штучных товаров в потребительской упаковке;

4.9. Иные объекты и приспособления, относимые действующим законодательством к НТО.

5. НТО должны быть спроектированы, изготовлены и установлены в соответствии с требованиями технических регламентов, строительных норм и правил, государственных стандартов, иными установленными законодательством требованиями.

6. При размещении и эксплуатации НТО:

6.1. Должны соблюдаться требования земельного и градостроительного законодательства, законодательства в области охраны окружающей среды, санитарно-эпидемиологического законодательства, правила пожарной безопасности, Правила благоустройства, обеспечения чистоты и порядка на территории городского округа город Бор Нижегородской области;

6.2. Должен быть обеспечен постоянный уход за внешним видом НТО, по мере необходимости производиться текущий ремонт НТО, включающий в себя устранение деформаций, повреждений конструктивных элементов, замену поврежденных участков стен (крыши), ремонт и окраску фасадов;

6.3. Необходимо обеспечить вывоз мусора и иных отходов, образующихся в процессе деятельности НТО. Не допускать складирования пустой тары и запасов товаров на территории, прилегающей к НТО;

6.4. Подъездные пути, разгрузочные площадки, площадки для покупателей и размещения упаковочных столов должны быть освещены и обеспечивать удобный доступ к входам, иметь твердое покрытие, обеспечивающее сток ливневых вод;

6.5. Необходимо содержать НТО в чистоте и технически исправном состоянии. Не допускать на конструктивных элементах НТО наличие механических повреждений, прорывов на размещаемых полотнах, вывесках, а также нарушение целостности конструкций. Металлические элементы конструкций НТО и оборудования должны быть очищены от ржавчины и окрашены;

6.6. Необходимо обеспечить установку вывески с указанием наименования юридического лица (индивидуального предпринимателя, физического лица, не являющегося индивидуальным предпринимателем и применяющим специальный налоговый режим «Налог на профессиональный доход»), юридического адреса, режима работы в удобном для посетителей месте ознакомления;

6.7. Не допускается заглупление фундаментов под НТО и применение капитальных строительных конструкций для их сооружения;

6.8. Не допускается размещение вывески и информационных досок на крыше НТО;

6.9. Не допускается демонстрация товара за границами размещения НТО, установленными Схемой размещения нестационарных торговых объектов мелкорозничной сети на территории городского округа город Бор Нижегородской области.

7. Для изготовления НТО и его оформления должны применяться современные сертифицированные (в том числе по пожаробезопасности) материалы и элементы, отделка, не изменяющая своих эстетических и эксплуатационных качеств в течение всего срока эксплуатации НТО, но не менее 5 лет.

8. Конструкции НТО должны быть быстровозводимыми и не иметь монолитной связи с земельным участком, а также обеспечивать возможность его перемещения и транспортировку. Устройство фундамента при размещении НТО не допускается.

9. Для отделки каркаса НТО должны применяться легкие металлические конструкции, пластиковые и металлические облицовочные панели, стекло (простое или тонированное), деревянные элементы, цветной пластик, композитные панели и иные современные материалы.

10. Рамы остекления должны быть окрашены в соответствии с цветовой гаммой по RAL, рекомендованной для модуля.

11. В случае наличия витрины (обязательная остекленная часть фасадов НТО, которая дает возможность видеть со стороны улицы выкладку, демонстрацию товаров, декоративно-художественных элементов и информации, относимых к специализации НТО, а также при необходимости процесс обслуживания покупателей) не допускаются неисправные источники света, баннеры или непрозрачная пленка на остеклении, пыль, грязь, тара, битое стекло, поврежденное оборудование и инвентарь, пластик и иные материалы вместо остекления, ржавчина, трещины, заплата, дыры, следы горения, визуально воспринимаемые разрушения фактурного и красочного (штукатурного) слоев отделки, запотевание, мерцающие панно, бегущая строка, вандальные изображения, решетки из арматуры.

12. На внешних поверхностях НТО не допускаются:

12.1 Эксплуатационные деформации внешних поверхностей: растрескивания (канелюры), осыпания, трещины, плесень и грибок, пятна выгорания цветового пигмента, коробления, отслаивания, коррозия, высолы, потеки, пятна ржавчины, пузыри, свищи, обрушения, провалы, крошения, пучения, расслаивания, дыры, пробоины, заплата, вмятины, выпадение облицовки и креплений, иные визуально воспринимаемые разрушения облицовки, фактурного и красочного (штукатурного) слоев;

12.2. Разрушение архитектурно-строительных изделий, архитектурного декора: деструкции гипсового материала, обнажения крепежных элементов, утраты материала и (или) лакокрасочного слоя, потеря пластики декора из-за многослойных окрашиваний и (или) окрашиваний без восполнения дефектов элементов названных изделий и декора;

загрязнения, сорная растительность;

короба, кожухи, провода, розетки на остеклении, на архитектурно-строительных изделиях и архитектурном декоре, не закрепленные, не соответствующие цвету фасада;

рекламные конструкции и средства информации: самовольно размещенные, эксплуатируемые после окончания срока размещения НТО.

объекты, установленные на внешних поверхностях строений, сооружений, ставящие под угрозу обеспечение безопасности в случае их падения;

вандальные изображения;

размещение наружных блоков кондиционеров и антенн на архитектурных деталях, элементах декора, а также их крепление, ведущее к повреждению архитектурных поверхностей;

отсутствие визуальных средств информации, специализированных элементов, размещаемых на внешних поверхностях НТО для обеспечения беспрепятственного доступа инвалидов и других групп населения с ограниченными возможностями.

Благоустройство НТО без приспособления для беспрепятственного доступа к ним и использования их инвалидами и другими группами населения с ограниченными возможностями не допускается.

Обязательным элементом благоустройства НТО является наличие урны, размещенной на территории, прилегающей к НТО, обеспечение в вечерне-ночное время суток источниками света системы наружного и внутреннего (при необходимости) освещения, наличие твердого покрытия на прилегающей территории.

При размещении и эксплуатации елочного базара необходимо обеспечить ограждение НТО.

Утвержден
постановлением администрации
городского округа г. Бор
от 30.01.2024 № 405

КАТАЛОГ ФОРЭСКИЗОВ НЕСТАЦИОНАРНЫХ ТОРГОВЫХ ОБЪЕКТОВ,
РАСПОЛОЖЕННЫХ НА ТЕРРИТОРИИ ГОРОДСКОГО ОКРУГА ГОРОД БОР
НИЖЕГОРОДСКОЙ ОБЛАСТИ

Форэскизы павильонов для нестационарной торговли

Эскиз внешнего вида павильона № 1



Высота НТО до 3 м

Конструкции - металл

Рекомендуемые материалы отделки фасада:

Стены – дерево, цвет RAL 1017 (шафраново-желтый)

Карниз – Alucobond, цвет RAL 7001 (серебристо-серый)

Окна – пластик, цвет RAL 9010 (белый)

Стены - сэндвич-панели, цвет RAL 7024 (графитовый серый)

Эскиз внешнего вида павильона № 2



Высота НТО до 3м

Конструкции - металл

Рекомендуемые материалы отделки фасада:

Декоративные элементы фасада - фиброцементные плиты - цвет светло-коричневый "под дерево"
Карниз - композитный материал, цвет RAL 9011 (черный)
Цоколь - композитный материал, цвет RAL 9026 (темно-серый)
Остекление фасада - алюминиевый профиль, цвет RAL 9011 (черный)

Эскиз внешнего вида павильона № 3



Высота НТО до 3 м

Конструкции - металл

Рекомендуемые материалы отделки фасада:

Облицовка - композитные материалы, цвет RAL 9003 (сигнальный белый), RAL 9006 (бело-алюминиевый), RAL 7024 (графитовый серый)

Остекление фасада - алюминиевый профиль, цвет RAL 9011 (черный)

Эскиз внешнего вида павильона № 4



Высота НТО до 3 м

Конструкции - металл

Рекомендуемые материалы для отделки фасада:

Облицовка - композитные материалы, цвет RAL 9003 (сигнальный белый), RAL 9006 (бело-алюминиевый), RAL 7024 (графитовый серый)

Остекление фасада - алюминиевый профиль, цвет RAL 9011 (черный)

Эскиз внешнего вида павильона № 5



Высота НТО до 3 м

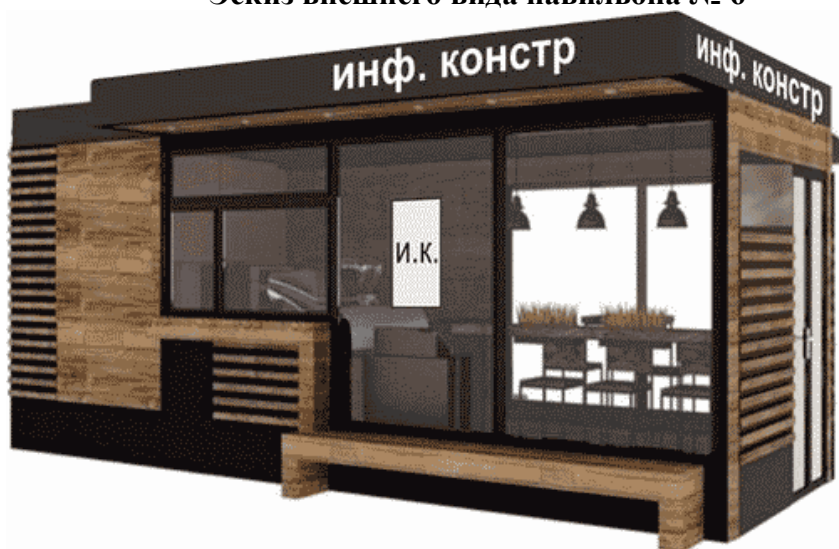
Конструкции - металл

Рекомендуемые материалы для отделки фасада:

Облицовка - композитные материалы, цвет RAL 9003 (сигнальный белый), RAL 9006 (бело-алюминиевый), RAL 7024 (графитовый серый)

Остекление фасада - алюминиевый профиль, цвет RAL 9011 (черный)

Эскиз внешнего вида павильона № 6



Высота НТО до 3 м

Конструкции - металл

Рекомендуемые материалы для отделки фасада:

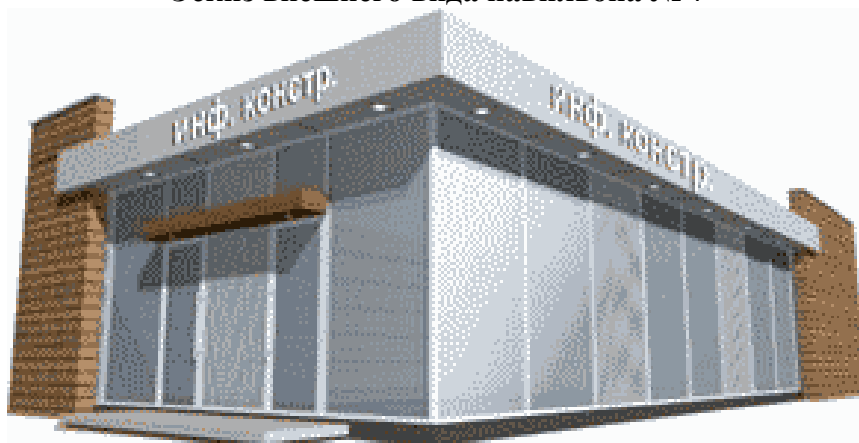
Декоративные элементы фасада - фиброцементные плиты - цвет светло-коричневый "под дерево"

Карниз - композитный материал, цвет RAL 9011 (черный)

Цоколь - композитный материал, цвет RAL 9026 (темно-серый)

Остекление фасада - алюминиевый профиль, цвет RAL 9011 (черный)

Эскиз внешнего вида павильона № 7



Высота НТО до 3 м

Конструкции - металл

Рекомендуемые материалы для отделки фасада:

Декоративные элементы фасада - фиброцементные плиты - цвет светло-коричневый "под дерево"

Карниз - композитный материал, цвет RAL 7035 (светло-серый), RAL 9011 (черный)

Цоколь - композитный материал, цвет RAL 9026 (темно-серый)

Остекление фасада - алюминиевый профиль, цвет RAL 9011 (черный), RAL 9003 (белый)

Эскиз внешнего вида павильона № 8



Высота НТО до 3 м

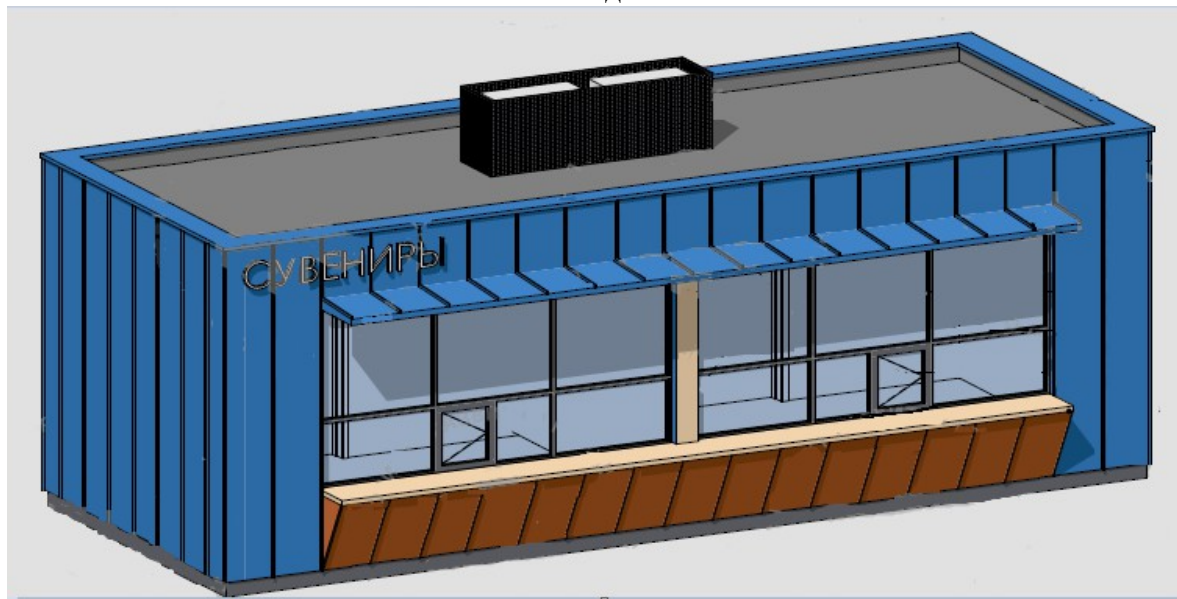
Конструкции - металл

Рекомендуемые материалы для отделки фасада:

Облицовка - композитные материалы, цвет RAL 7038 (агатный серый), RAL 7045 (телегей 1), RAL 1002 (песочно – желтый)

Остекление фасада - алюминиевый профиль, цвет RAL 8016 (махагон коричневый)

Эскиз внешнего вида павильона № 9



Высота НТО до 3,5 м

Основание - мелкозаглубленная монолитная ж/б плита (места крепления скрыты под мощением). Модуль павильона должен быть закруглен с учетом отвода воды и гидроизоляции изделий.

Конструкции – металл (прокатные колонны и балки. Заполнение утеплителем. Обрешетка под внешнюю обшивку).

Кровля – плоская с парапетом, покрытием из полимерной мембраны. Разуклонка в сторону водостока.

Рекомендуемые материалы для отделки фасада:

Облицовка - фальцевой стальной лист (ширина 475 мм) с порошковой окраской, цвет RAL 5005 (сигнальный синий).

Цоколь – обшивается стальным оцинкованным листом, цвет RAL 7024 (графитовый серый).

Подоконник в зоне выдачи – выполняется из деревянного клееного щита (лиственница с покрытием фасадным маслом цвета «дуб», толщина 60 мм с круглым фасками 3 мм), и устанавливается на кронштейнах с обшивкой фальцованным оцинкованным стальным листом (ширина 475 мм) с порошковой окраской, цвет RAL 8004 (медно-коричневый).

Остекление – стеклопакет в раме из алюминиевого профиля, цвет RAL 7024 (графитовый серый). Нащельники по периметру витража приняты минимальной ширины. Окраска витражей производится с двух сторон.

Окно выдачи – створка с открыванием внутрь.

Накладка между окнами – накладка из деревянного клееного щита (лиственница с покрытием фасадным маслом цвета «дуб», толщина 18 мм).

Наборный текст – буквы из пластика, цвет RAL 9003 (сигнальный белый) с внутренней светодиодной подсветкой с матовым рассеивателем, световая температура 4000 К, режим подсветки - непрерывный, кнопка включения – внутри помещения. Крепление букв скрытое.

Входная техническая дверь – одностворчатая с рамой из алюминиевой профиля, цвет RAL 5005 (сигнальный синий) с глухим заполнением по всей высоте. Дверь должна быть оборудована доводчиком. Дверные ручки – прямые (по типу скобы), из алюминия, окрашенные порошковой краской цвет RAL 7024 (графитовый серый).

Водосток – водосточная труба прямоугольного сечения из оцинкованной стали, цвет RAL 5005 с креплением на кронштейн, цвет RAL 5005 (сигнальный синий).

Внешний блок кондиционера – устанавливается на кровле в индивидуальных перфорированных коробах, цвет RAL 7024 (графитовый серый).

Козырек – обшивается фальцованным стальным листом (ширина 475 мм), цвет RAL 5005 (сигнальный синий) сверху и с торцов. Снизу подшивается продольно деревянными рейками 50x20 мм, швы 3-5 мм (лиственница с покрытием фасадным маслом цвета «дуб»). Снизу встраивается подсветка светодиодной лентой в анодированном алюминиевом профиле с матовым рассеивателем на всю длину козырька. Температура 4000 К. Степень защиты не менее IP65.

Вентиляционные решетки – предусмотреть вентиляцию в помещениях, антивандальные вентиляционные решетки на фасаде цвет RAL 5005 (сигнальный синий).

Внутренняя отделка – стены и потолок ГВЛ со шпаклевкой и окраской, RAL 9003 (сигнальный белый). Пол – квадратные керамогранитные плиты темно – серого цвета, матовые, форматом 300x300 мм. Плитка должна быть с обрезным краем (ректификат) и швом не более 3 мм. Цвет затирки темно – серый. Необходимо предусмотреть плинтус из такого же керамогранита высотой 100 мм по периметру обоих помещений.

Электроснабжение – павильон подключается к сети электроснабжения (прокладку кабелей предусмотреть скрытую в каркасе стены) и отапливается электрическими конвекторами. Освещение - светодиодные светильники (на потолке). В каждом помещении по 6 розеток. Электроснабжение каждого помещения должно допускать независимую работу.

Эскиз внешнего вида павильона № 10



Высота НТО до 3 м

Конструкции - металл

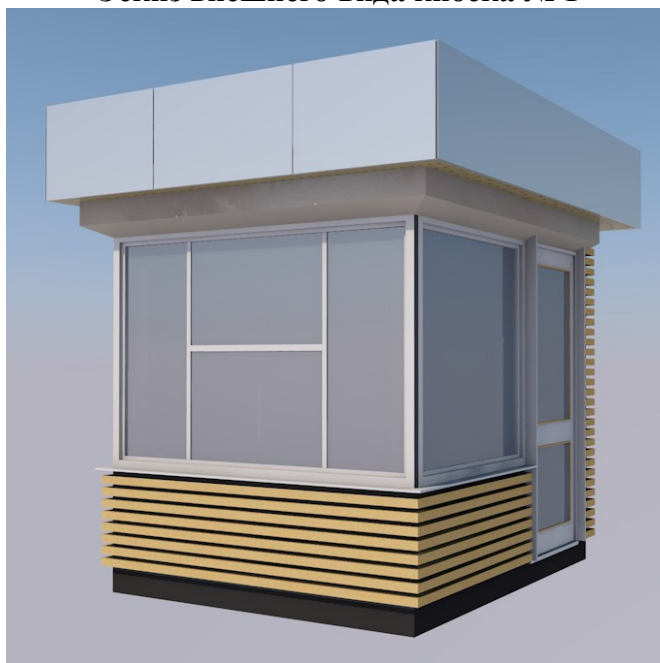
Рекомендуемые материалы для отделки фасада:

Облицовка – цвет RAL 8016 (махагон коричневый), RAL 9011 (черный)

Остекление фасада - алюминиевый профиль, цвет RAL 8016 (махагон коричневый), RAL 9011 (черный)

Форэскизы киосков для нестационарной торговли

Эскиз внешнего вида киоска № 1



Высота НТО до 3 м

Конструкции - металл

Рекомендуемые материалы отделки фасада:

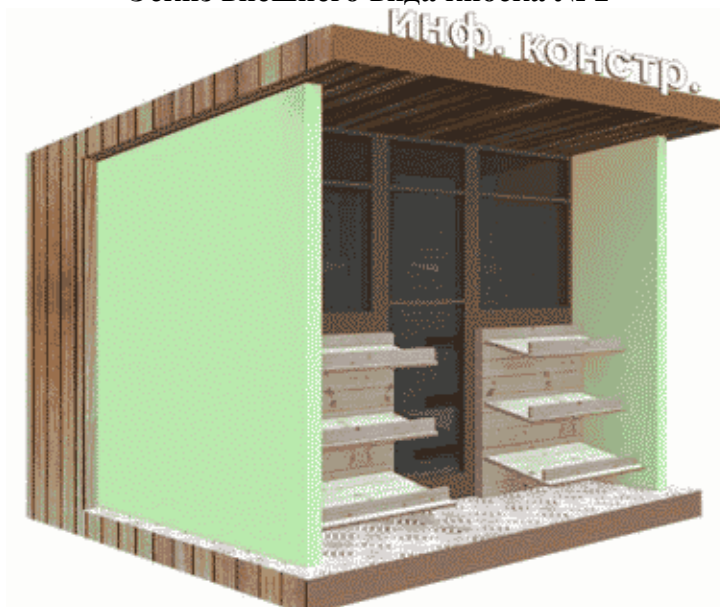
Стены – дерево, цвет RAL 1017 (шафраново-желтый)

Карниз – Alucobond , цвет RAL 7001 (серебристо-серый)

Окна - пластик, цвет RAL 9010 (белый)

Стены - сэндвич-панели, цвет RAL 7024 (графитовый серый)

Эскиз внешнего вида киоска № 2



Высота НТО до 3 м

Конструкции - металл

Рекомендуемые материалы отделки фасада:

Облицовка - композитные материалы, цвет RAL 7038 (агатный серый), 7045 (телегей 1), 1002 (песочно – желтый)

Эскиз внешнего вида киоска № 3



Высота НТО до 3 м

Конструкции - металл

Рекомендуемые материалы отделки фасада:

Облицовка - композитные материалы, цвет RAL 7038 (агатный серый), 7045 (телегей 1), 9003 (сигнальный белый), 1002 (песочно-желтый)

Эскиз внешнего вида киоска № 4



Высота НТО до 3 м

Конструкции - металл

Рекомендуемые материалы отделки фасада:

Облицовка - композитные материалы, цвет RAL 7038 (агатный серый), 7045 (телегей 1), 9003 (сигнальный белый)

Эскиз внешнего вида киоска № 5



Высота НТО до 3 м

Конструкции - металл

Рекомендуемые материалы отделки фасада:

Облицовка - композитные материалы, цвет RAL 7038 (агатный серый), 7045 (телегей 1), 1002 (песочно – желтый)

Эскиз внешнего вида киоска № 6



Высота НТО до 3 м

Конструкции - металл

Рекомендуемые материалы отделки фасада:

Облицовка - алюминиевые композитные панели, цвет RAL 9003 (сигнальный белый), 9006 (бело – алюминиевый), 7024 (графитовый серый)

Остекление фасада - из алюминиевого профиля, цвет RAL 9011 (черный)

Эскиз внешнего вида киоска № 7



Высота НТО до 3 м

Конструкции - металл

Рекомендуемые материалы отделки фасада:

Облицовка - алюминиевые композитные панели, цвет RAL 9003 (сигнальный белый), 9006 (бело – алюминиевый), 7024 (графитовый серый)

Остекление фасада - из алюминиевого профиля, цвет RAL 9011 (черный)

Эскиз внешнего вида киоска № 8



Высота НТО до 3 м

Конструкции - металл

Рекомендуемые материалы отделки фасада:

Облицовка - алюминиевые композитные панели, цвет RAL 9003 (сигнальный белый), 9006 (бело – алюминиевый), 7024 (графитовый серый)

Остекление фасада - из алюминиевого профиля, цвет RAL 9011 (черный)

Эскиз внешнего вида киоска № 9



Высота НТО до 3 м

Конструкции - металл

Рекомендуемые материалы отделки фасада:

Облицовка - композитные материалы. цвет RAL 9003 (сигнальный белый), 9006 (бело-алюминиевый), 7024 (графитовый серый), 7038 (агатный серый), 7045 (телегей 1), 1002 (песочно-желтый), 8016 (махагон коричневый)

Эскиз внешнего вида киоска № 10



Высота НТО до 3 м

Конструкции - металл

Рекомендуемые материалы отделки фасада:

Облицовка - композитные материалы, цвет RAL 9003 (сигнальный белый), 9006 (бело-алюминиевый), 7024 (графитовый серый), 7038 (агатный серый), 7045 (телегей 1), 1002 (песочно-желтый), 8016 (махагон коричневый)

Эскиз внешнего вида киоска № 11



Высота НТО до 3 м

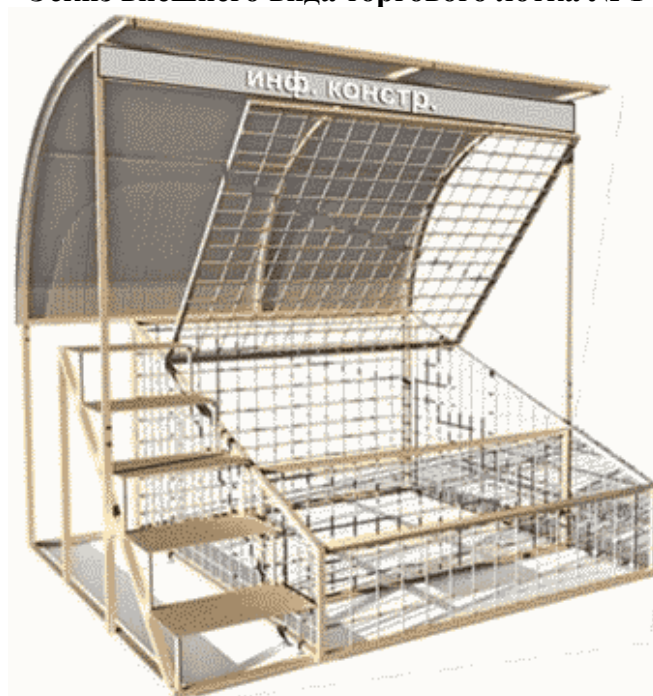
Конструкции - металл

Рекомендуемые материалы отделки фасада:

Облицовка - композитные материалы, цвет RAL 9003 (сигнальный белый), 9006 (бело-алюминиевый), 7024 (графитовый серый), 7038 (агатный серый), 7045 (телегей 1), 1002 (песочно-желтый), 8016 (махгон коричневый)

Форэскизы лотков для нестационарной торговли

Эскиз внешнего вида торгового лотка № 1



Высота НТО до 150 мм

Конструкции - металл

Конструкция цвет RAL 7038 (агатный серый), 7045 (телегей 1), 1002 (песочно-желтый)

Навес - поликарбонат

Эскиз внешнего вида торгового лотка № 2



Высота НТО до 150 мм

Конструкции - металл

Конструкция цвет RAL 7038 (агатый серый), 7045 (телегей 1), 1002 (песочно-желтый)

Навес – поликарбонат либо виниловая ткань цвет RAL 9003 (сигнальный белый), 7038 (агатый серый), 1002 (песочно-желтый)

Эскиз внешнего вида торгового лотка № 3



Высота НТО до 150 мм

Конструкция - дерево обработанное защитным составом

Форэскизы торговых тележек для нестационарной торговли

Эскиз внешнего вида торговой тележки № 1



Конструкции - металл

Тент - виниловая ткань

Высота НТО до 150 мм - размещение логотипа в пределах выделенной зоны

Конструкция цвет RAL 7038 (агатый серый), 7045 (телегрей 1), 1002 (песочно-желтый), 9003 (сигнальный белый), 7038 (агатый серый)

Тент цвет RAL 9003 (сигнальный белый), 7038 (агатый серый), 1002 (песочно-желтый)

Эскиз внешнего вида торговой тележки № 2



Конструкции - металл

Тент - виниловая ткань

Высота НТО до 150 мм - размещение логотипа в пределах выделенной зоны

Конструкция цвет RAL 7038 (агатый серый), 7045 (телегрей 1), 1002 (песочно-желтый)
цвет RAL 9003 (сигнальный белый), 7038 (агатый серый)

Тент цвет RAL 9003 (сигнальный белый), 7038 (агатовый серый), 1002 (песочно-желтый)

Эскиз внешнего вида торговой тележки № 3



Конструкции - металл

Тент - виниловая ткань

Высота НТО до 150 мм - размещение логотипа в пределах

Конструкция цвет RAL 7038 (агатовый серый), 7045 (телегрей 1), 1002 (песочно-желтый), 9003 (сигнальный белый), 7038 (агатовый серый)

Тент цвет RAL 9003 (сигнальный белый), 7038 (агатовый серый), 1002 (песочно-желтый)

Эскиз внешнего вида торговой тележки № 4



Конструкции - металл

Тент - виниловая ткань

Высота НТО до 150 мм - размещение логотипа в пределах выделенной зоны

Конструкция цвет RAL 7038 (агатовый серый), 7045 (телегрей 1), 1002 (песочно-желтый), 9003 (сигнальный белый), 7038 (агатовый серый)

Тент цвет RAL 9003 (сигнальный белый), 7038 (агатовый серый), 1002 (песочно-желтый)

Эскиз внешнего вида торговой тележки № 5



Конструкции - металл

Облицовка - дерево, обработанное защитным составом

Навес - виниловая ткань

Высота НТО до 150 мм - размещение логотипа в пределах выделенной зоны

Конструкция цвет RAL 7038 (агатовый серый), 7045 (телегей 1), 1002 (песочно-желтый), 9003 (сигнальный белый), 7038 (агатовый серый)

Тент цвет RAL 9003 (сигнальный белый), 7038 (агатовый серый), 1002 (песочно-желтый)

Эскиз внешнего вида торговой тележки № 6



Конструкции - металл

Облицовка - дерево, обработанное защитным составом

Навес - виниловая ткань

Высота НТО до 150 мм - размещение логотипа в пределах выделенной зоны

Тент цвет RAL 9003 (сигнальный белый), 7038 (агатый серый), 1002 (песочно-желтый)

Форэскиз автофургона для нестационарной торговли
Эскиз внешнего вида автофургона № 1



Длина до 8 м

Ширина до 2,5 м

Высота от земли до 3 м

Конструкции кузова – металл

Наружный фасад кузова - композитный материал, цвет RAL 3020 (транспортный красный), RAL

Тип внешнего соединения элементов фасадов - клепка алюминиевая

Козырек - складывающаяся заподлицо с кузовом конструкция-козырек с упорами на окно автофургона

Форэскизы торговых палаток для нестационарной торговли

Эскиз внешнего вида торговой палатки № 1



Конструкции - металл

Тент - виниловая ткань

Конструкция цвет RAL 7038 (агатый серый), 7045 (телегей 1), 1002 (песочно-желтый), 9003 (сигнальный белый), 7038 (агатый серый)

Тент цвет RAL 9003 (сигнальный белый), 1002 (песочно-желтый), 7035 (светло-серый)

Эскиз внешнего вида торговой палатки № 2



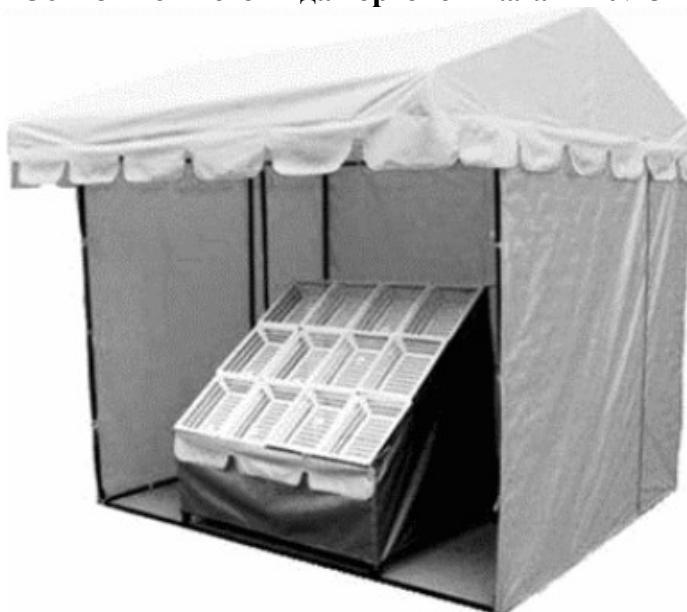
Конструкции - металл

Тент - виниловая ткань

Конструкция цвет RAL 7038 (агатый серый), 7045 (телегей 1), 1002 (песочно-желтый), 9003 (сигнальный белый), 7038 (агатый серый)

Тент цвет RAL 9003 (сигнальный белый), 1002 (песочно-желтый), 7035 (светло-серый)

Эскиз внешнего вида торговой палатки № 3



Конструкции - металл

Тент - виниловая ткань

Конструкция цвет RAL 7038 (агатый серый), 7045 (телегей 1), 1002 (песочно-желтый), 9003 (сигнальный белый), 7038 (агатый серый)

Тент цвет RAL 9003 (сигнальный белый), 1002 (песочно-желтый), 7035 (светло-серый)

Эскиз внешнего вида торговой палатки № 4



Конструкции - металл

Тент - виниловая ткань

Конструкция цвет RAL 7038 (агатый серый), 7045 (телегей 1), 1002 (песочно-желтый), 9003 (сигнальный белый), 7038 (агатый серый)

Тент цвет RAL 9003 (сигнальный белый), 1002 (песочно-желтый), 7035 (светло-серый)

Форэскизы бахчевых развалов для нестационарной торговли

Эскиз внешнего вида бахчевого развала № 1

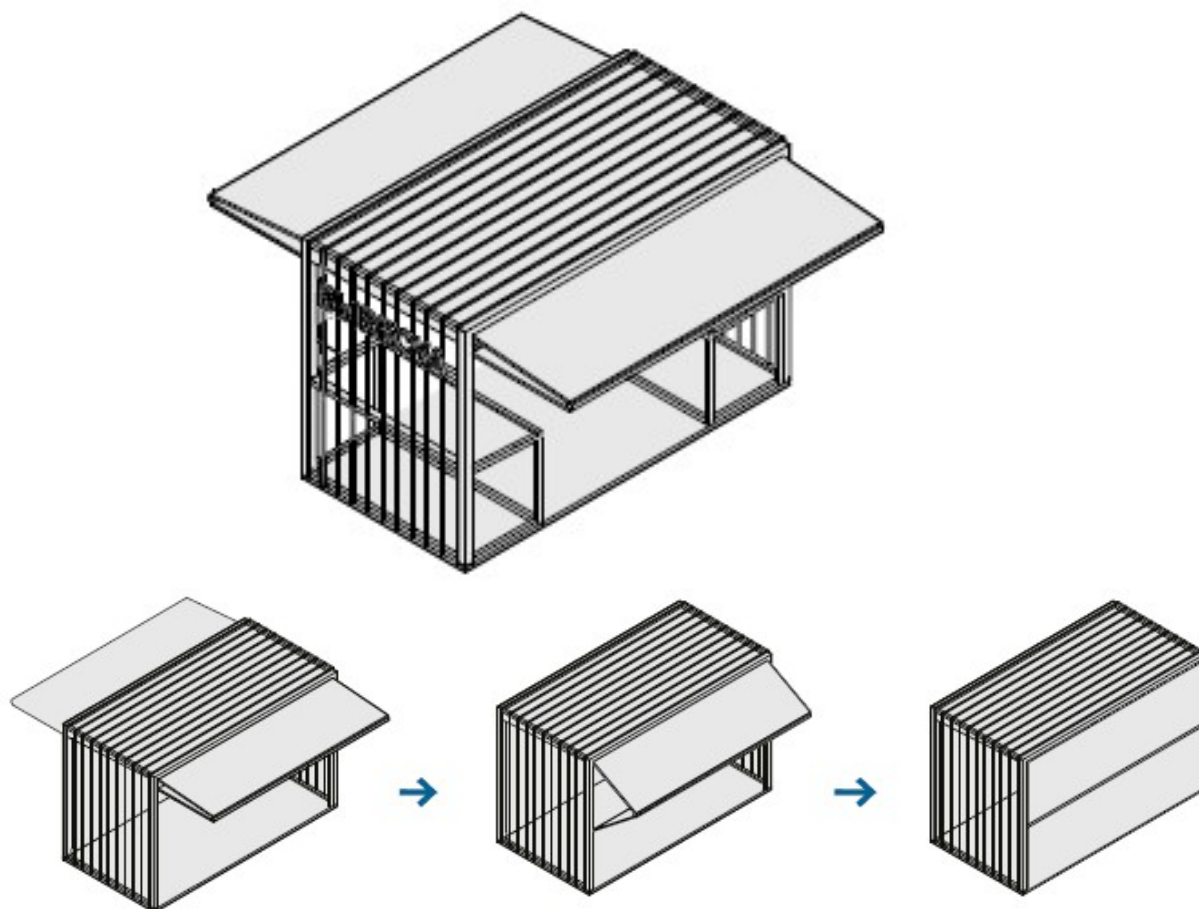


Конструкции – металл либо брус RAL 8017 (шоколадно-коричневый)

Рекомендуемые материалы отделки фасада:

Доска крашенная, цвет RAL 1017 (шафраново-желтый), 1015 (слоновая кость), 1013 (жемчужно-белый)

Эскиз внешнего вида бахчевого развала № 2



Конструкции – металл либо брус RAL 8017 (шоколадно-коричневый)

Рекомендуемые материалы отделки фасада:

Доска крашенная, цвет RAL 1017 (шафраново-желтый), 1015 (слоновая кость), 1013 (жемчужно-белый)