

**Схема расположения земельных участков  
на кадастровом плане территории**

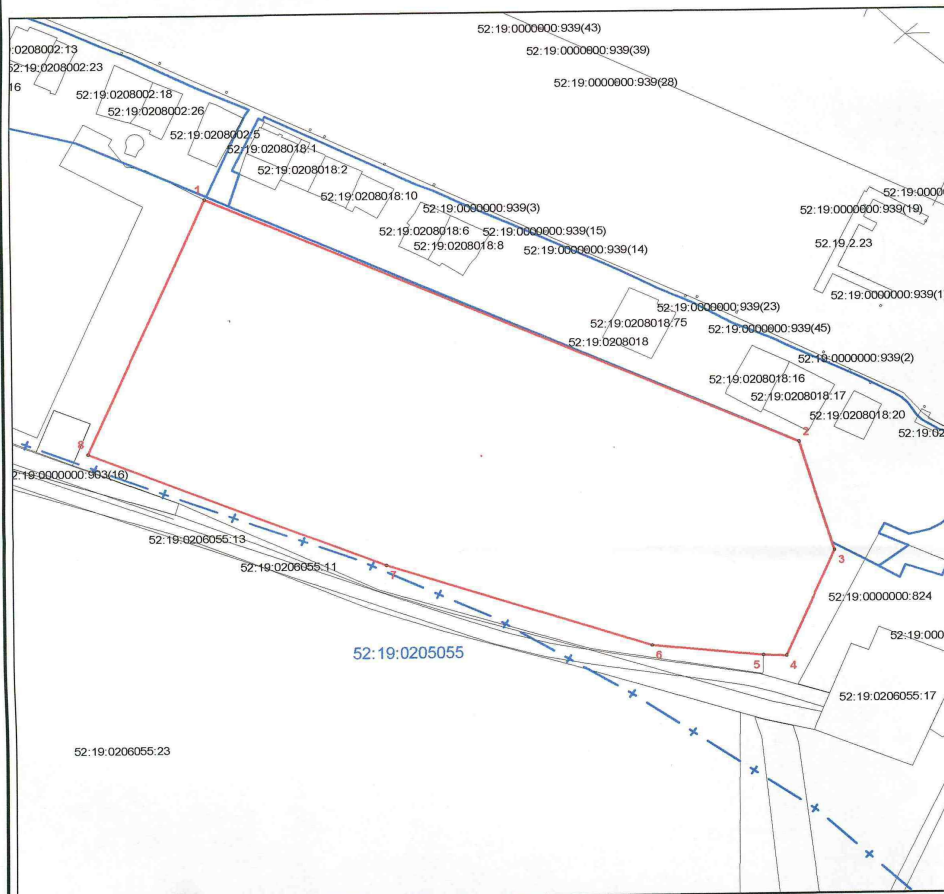
Адрес: Российская Федерация, Нижегородская область, городской округ город Бор, город Бор, ул.Набережная, 30

Кадастровый квартал: 52:19:0206055  
 Категория земель: Земли населенных пунктов  
 Система координат: МСК-52  
 Территориальная зона: Р-3/3гр Зона парков, скверов, набережных, бульваров

В соответствии с Правилами землепользования и застройки городского округа город Бор Нижегородской области утвержденными РЕШЕНИЕМ СОВЕТА ДЕПУТАТОВ городского округа город Бор Нижегородской области от 25 декабря 2012 г. N 114

Проектная площадь земельного участка: 50706 кв.м.

Вид разрешенного использования: для размещения объекта благоустройства



Список координат характерных точек земельного участка

Обозначение характерных точек	Площадь земельного участка 50706 кв.м.	
	Координаты	
	X	Y
1	533730,88	2
2	533595,58	2
3	533536,00	2
4	533478,66	2
5	533479,10	2
6	533485,20	2
7	533530,44	2
8	533592,58	2

Масштаб 1:2500

образуемый земельный участок, попадает на территории, подверженные карстообразованию с низкой необходимостью учета негативного влияния карста при инженерно-строительном освоении территории (согласно региональным нормативам по проведению инженерных изысканий, проектированию, строительству и эксплуатации зданий и сооружений на закарстованных территориях Нижегородской области)

образуемый земельный участок попадает в зону затопления (подтопления)

РЕШЕНИЕМ СОВЕТА

Ситуационный план земельного участка

Список координат характерных точек границ земельного участка

Площадь земельного участка 50706 кв.м.		
Обозначение характерных точек	Координаты, м	
	X	Y
1	533730,88	2219534,81
2	533595,58	2219835,42
3	533536,00	2219852,98
4	533478,66	2219828,05
5	533479,10	2219816,22
6	533485,20	2219759,70
7	533530,44	2219625,32
8	533592,58	2219474,70



Масштаб 1:5000

Условные обозначения:

- граница образуемого земельного участка
- граница кадастрового квартала
- обозначение характерной точки границы земельного участка
- граница объекта недвижимости по сведениям ЕГРН

52:19:000000:903 кадастровый номер объекта недвижимости по сведениям ЕГРН

- Охранная зона волоконно-оптической линии связи (ВОЛС) "Нижний Новгород-Киров" на территории городского округа город Бор Нижегородской области - реестровый номер 52.19.2.43. Охранная зона линейно-кабельного сооружения "ЛКС ВОЛС Нижний Новгород - Бор" на территории города Бор Нижегородской области - реестровый номер 52.19.2.50
- водоохранная зона водных объектов

с низкой необходимостью учета региональным нормативам по и сооружений на закарстованных



Заказчик:	Департамент имущественных и земельных отношений администрации городского округа город Бор Нижегородской области
Наименование:	Схема расположения земельных участков на кадастровом плане территории
Адрес:	Российская Федерация, Нижегородская область, городской округ город Бор, город Бор, ул.Набережная, 30
№ схемы	01/1030/02
Исполнитель:	Индивидуальный предприниматель Шишкин Юрий Викторович ИНН 524603982738 ОГРНИП 308524625900021 Адрес: 606440 Нижегородская область, г. Бор, ул.Рослякова, д.12. Телефон/факс (83159) 24065
	И.П.Шишкин Ю.В.

**Схема расположения земельных участков  
на кадастровом плане территории**

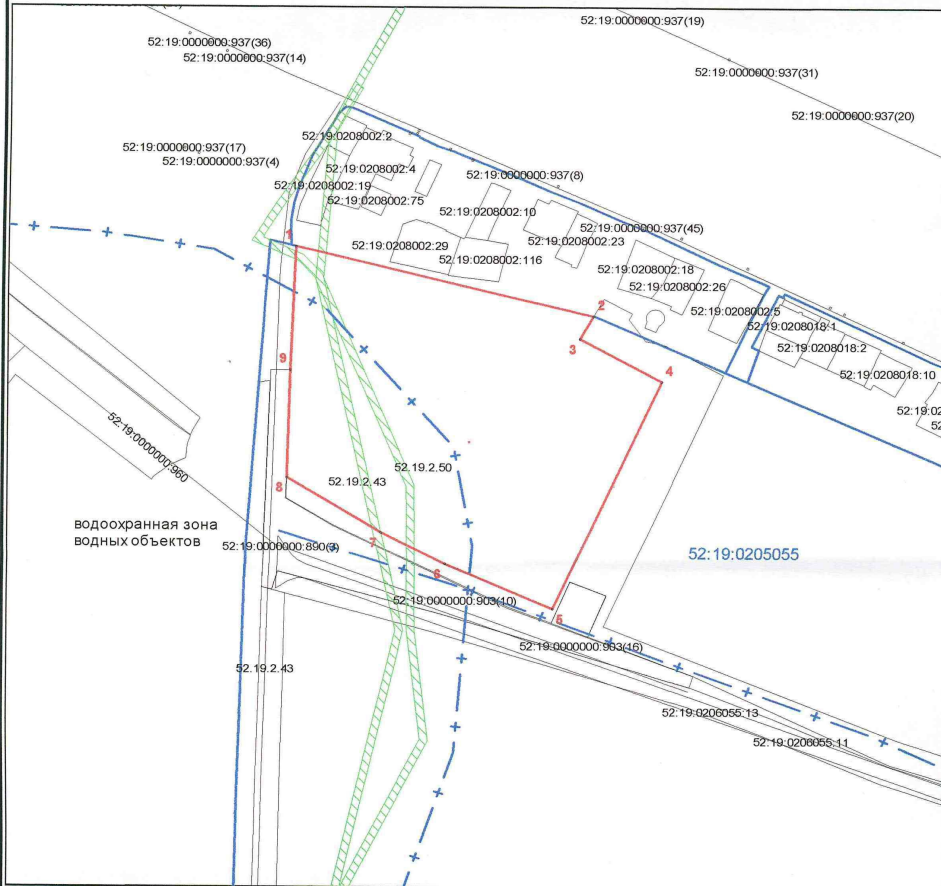
Адрес: Российская Федерация, Нижегородская область, городской округ город Бор, город Бор, ул.Набережная, 30

Кадастровый квартал 52:19:0206055  
 Категория земель Земли населенных пунктов  
 Система координат : МСК-52  
 Территориальная зона Р-3/3гр Зона парков, скверов, набережных, бульваров

В соответствии с Правилами землепользования и застройки городского округа город Бор Нижегородской области утвержденными РЕШЕНИЕМ СОВЕТА ДЕПУТАТОВ городского округа город Бор Нижегородской области от 25 декабря 2012 г. N 114

Проектная площадь земельного участка 24419 кв.м.

Вид разрешенного использования для размещения объекта благоустройства



Список координат характерных  
земельного участка

Обозначение характерных точек	Площадь земельного участка	
	Координаты	
	X	Y
1	533800,45	
2	533762,84	
3	533750,49	
4	533727,26	
5	533602,09	
6	533626,89	
7	533644,33	
8	533674,14	
9	533732,89	

Масштаб 1:2500

образуемый земельный участок, попадает на территории, подверженные карстообразованию с низкой необходимостью учета негативного влияния карста при инженерно-строительном освоении территории (согласно региональным нормативам по проведению инженерных изысканий, проектированию, строительству и эксплуатации зданий и сооружений на закарстованных территориях Нижегородской области)

образуемый земельный участок попадает в зону затопления (подтопления)

ШЕНИЕМ СОВЕТ:

Ситуационный план земельного участка








Список координат характерных точек границ земельного участка

Обозначение характерных точек	Координаты, м	
	X	Y
1	533800,45	2219317,43
2	533762,84	2219468,56
3	533750,49	2219461,78
4	533727,26	2219503,44
5	533602,09	2219448,85
6	533626,89	2219393,93
7	533644,33	2219361,27
8	533674,14	2219313,53
9	533732,89	2219314,94



Масштаб 1:5000

Условные обозначения:

-  граница образуемого земельного участка
-  граница кадастрового квартала
-  обозначение характерной точки границы земельного участка
-  граница объекта недвижимости по сведениям ЕГРН
-  52:19:0000000:903 кадастровый номер объекта недвижимости по сведениям ЕГРН
-  Охранная зона волоконно-оптической линии связи (ВОЛС) "Нижний Новгород-Киров" на территории городского округа город Бор Нижегородской области - реестровый номер 52.19.2.43. Охранная зона линейно-кабельного сооружения "ЛКС ВОЛС Нижний Новгород - Бор" на территории города Бор Нижегородской области - реестровый номер 52.19.2.50
-  водоохранная зона водных объектов

ходимостью учета негативного о проведению инженерных ториях Нижегородской



Заказчик:	Департамент имущественных и земельных отношений администрации городского округа город Бор Нижегородской области
Наименование:	Схема расположения земельных участков на кадастровом плане территории
Адрес:	Российская Федерация, Нижегородская область, городской округ город Бор, город Бор, ул.Набережная, 30
№ схемы	01/1030/01
Исполнитель:	Индивидуальный предприниматель Шишкин Юрий Викторович ИНН 524603982738 ОГРНИП 308524625900021 Адрес: 606440 Нижегородская область, г.Бор, ул.Рослякова, д.12. Телефон/факс (83159) 24065
	И.П.Шишкин Ю.В.

